



Solid Hitch

WWW.SOLIDHITCH.COM

NARZĘDZIA DO MASZYN O WADZE 0,8-2 TON

Symetryczne hydrauliczne szybkozłącze do koparek zapewniają wysokie bezpieczeństwo i wydajność podczas wymiany osprzętu roboczego maszyny budowlanych dzięki realizacji procesu otwierania i zamykania złącza przez hydraulicke koparki. Korpus wykonano ze stali o wysokiej wytrzymałości i odporności na zużycie oraz wyposażono w hartowane i chromowane sworznie zwiększające odporność na zużycie i bezpieczeństwo w pracy.

Model
QC-S30/180
QC-L-HS01
QC-L-HS03
QC-E-HS02

* Całkowita masa szybkozłącza zależy od modelu maszyny

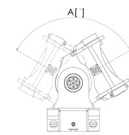
SZYBKZOŁĄCZE HYDRAULICZNE DLA KOPARKI O MASIE 0,8-2 T



Szybkozłącze hydrauliczne z głowicą uchylną to narzędzie do najtrudniejszych zadań pozwalające na wychył osprzętu roboczego koparki w prawo lub lewo o kąt 90 stopni w przypadku koparek o masie do 13 ton i 70 stopni dla koparek o masie do 38 ton. Wychylne szybkozłącze pozwala znacząco przyspieszyć pracę oraz zmniejszyć zużycie paliwa i zużycie maszyny poprzez zredukowanie niezbędnych ilości ruchów i ustawień koparki. Szybkozłącze hydrauliczne wyposażono w niezawodny i wysokiej jakości rotor renomowanej niemieckiej firmy HKS o 45 letnim doświadczeniu w branży hydraulicznej.

Model/ Silnik HKS	Wychył silnika HKS A [°]	Model/ Silnik Helac	Wychył silnika Helac A [°]
SU85_S30/180	2x90°	SUH4.5_S30/180	2x90°
SU85_L-HS01	2x90°	SUH4.5_L-HS01	2x90°
SU85_E-HS02	2x90°	SUPT4.5_E-HS02	2x90°
SU100_S30/180	2x90°	SUH30_S30/180	2x90°
SU100_L-HS01	2x90°	SUH30_L-HS01	2x90°
SU100_L-HS03	2x90°	SUH30_L-HS03	2x90°

SZYBKZOŁĄCZE HYDRAULICZNE UCHYLNE DLA KOPARKI O MASIE 0,8-2 T



* Całkowita masa szybkozłącza zależy od modelu maszyny

Łyżki kopiące do koparek wyposażane są standardowo w zęby spawane lub przykręcane systemu CAT. Łyżki produkowane są do montażu bezpośredniego na sworznie do ramienia koparki lub z adapterem pod szybkozłącze. Łyżki wykonane są w całości ze stali HARDFOX 500 TUF co czyni je lżejszymi od łyżek konkurencji zwiększając przy tym znacznie odporność na zużycie i wytrzymałość.

ŁYŻKI DO KOPANIA (DB) DLA KOPARKI O MASIE 0,8-2 T



S30/150
5kg

S30/180
5kg

L-HS01
6kg

L-HS 03
10kg

CW-00
10kg

CW-05
14kg

E-HS02
5kg

Łyżki kablowe (CB) produkowane są z montażem bezpośrednim na sworznie do ramienia koparki lub z adapterem pod szybkozłącze. Łyżki wykonane są w całości ze stali HARDFOX 500 TUF co czyni je lżejszymi od łyżek konkurencji zwiększając przy tym znacznie odporność na zużycie i wytrzymałość. Łyżki można wyposażać w zęby przykręcane lub spawane.

ŁYŻKI KABLOWE (CB) DO KOPANIA DLA KOPARKI O MASIE 0,8-2 T



S30/150
5kg

S30/180
5kg

L-HS01
6kg

L-HS 03
10kg

CW-00
10kg

CW-05
14kg

E-HS02
5kg

Model	Pojemność SAE [l]	/Szerokość lemieszka [mm]	Waga [kg]*	System zęba	Liczba zębów
DB01-250	30	250	12		
DB01T-250	30	250	15	CAT 138-6410	2
DB01-300	36	300	15		
DB01T-300	36	300	20	CAT 138-6410	3
DB01-400	42	400	22		
DB01T-400	42	400	32	CATJ200	3
DB02-400	57	400	26		
DB02T-400	57	400	35	CATJ200	4
DB01-500	50	500	25		
DB01T-500	50	500	35	CATJ200	4
DB02-500	65	500	28		
DB02T-500	65	500	38	CATJ200	4
DB02-600	90	600	38		
DB02T-600	90	600	48	CATJ200	4

* Waga łyżki bez adaptera



Opcje dodatkowe

Dodatkowy lemiesz z zębami 12x110mm



Model	Pojemność SAE [l]	Szerokość lemieszka [mm]	[kg]*	System zęba	Liczba zębów
CB01-250	30	250	13		
CB01T-250	30	250	16	CAT 138-6410	2
CB02-250	42	250	20		
CB02T-250	42	250	23	CAT 138-6410	2
CB01-300	36	300	17		
CB01T-300	36	300	25	CAT J200	3
CB02-300	44	300	22		
CB02T-300	44	300	30	CAT J200	3

* Waga łyżki bez adaptera



Opcje dodatkowe

Dodatkowy lemiesz z zębami 12x110mm



Zęby skręcane lub spawane



ŁYŻKI SKARPOWE TYPU SKANDYNAWSKIEGO (GB) DLA KOPARKI O MASIE 0,8-2 T

Łyżki skarpowe sztywne (DCB) produkowane są z montażem bezpośrednim na sworznie do ramienia koparki lub z adapterem pod szybkozłącze. Łyżki wykonane są w całości ze stali HARDOX 500 TUF co czyni je lżejszymi od łyżek konkurencji zwiększając przy tym znacznie odporności na zużycie i wytrzymałość.

ŁYŻKI SKARPOWE SZTYWNE (DCB) DLA KOPARKI O MASIE 0,8-2 T

Łyżki skarpowe (GB) typu skandynawskiego produkowane są z montażem bezpośrednim na sworznie do ramienia koparki lub z adapterem pod szybkozłącze. Specjalna konstrukcja łyżki z zagiętymi bokami ułatwia manewrowanie, napełnianie i opróżnianie urobku. Łyżki wykonane są w całości ze stali HARDOX 500 co czyni je lżejszymi od łyżek konkurencji zwiększając przy tym znacznie odporności na zużycie i wytrzymałość.



Model	Pojemność SAE [l]	Szerokość lemiesza [mm]	Waga [kg]*
GB01-800	75	800	35
GB02-900	90	900	42
GB02-1000	100	1000	47



* Waga łyżki bez adaptera

Model	Pojemność SAE [l]	Szerokość lemiesza [mm]	Waga [kg]*
DCB01-600	40	600	23
DCB01-700	50	700	28
DCB01-800	60	800	33
DCB02-900	70	900	38
DCB02-1000	80	1000	41
DCB02-1100	90	1100	48
DCB02-1200	100	1200	57



* Waga łyżki bez adaptera

ŁYŻKI SKARPOWE WYCHYLNE (TCB) DLA KOPARKI O MASIE 0,8-2 T

Łyżki trapezowe (VB) produkowane są z montażem bezpośrednim na sworznie do ramienia koparki lub z adapterem pod szybkozłącze. Łyżki wykonane są w całości ze stali HARDOX 500 TUF co czyni je lżejszymi od łyżek konkurencji zwiększając przy tym znacznie odporność na zużycie i wytrzymałość.

ŁYŻKI TRAPEZOWE (VB) DLA KOPARKI O MASIE 0,8-2 T

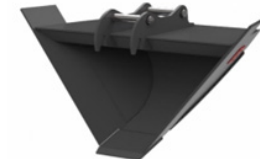
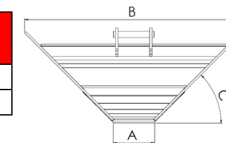
Łyżki skarpowe wychylne (TCB) produkowane są z montażem bezpośrednim na sworznie do ramienia koparki lub z adapterem pod szybkozłącze. Łyżki wykonane są w całości ze stali HARDOX 500 TUF co czyni je lżejszymi od łyżek konkurencji zwiększając przy tym znacznie odporności na zużycie i wytrzymałość.



Model	Pojemność SAE [l]	Szerokość lemiesza [mm]	Quantity of cylinders [Lp.]	Waga [kg]*	Wychył [°]
TCB01-800	60	800	1	63	2x45°
TCB02-900	70	900	1	68	2x45°
TCB02-1000	80	1000	1	71	2x45°
TCB02-1100	90	1100	1	78	2x45°
TCB02-1200	100	1200	1	82	2x45°



Model	Pojemność SAE [l]	Szerokość lemiesza [mm]	Szerokość lemiesza B [mm]	/ Kat pochylenia C [°]	Waga [kg]*
VB1-200/900	60	200	900	45	42
VB2-300/1100	90	300	1100	45	50



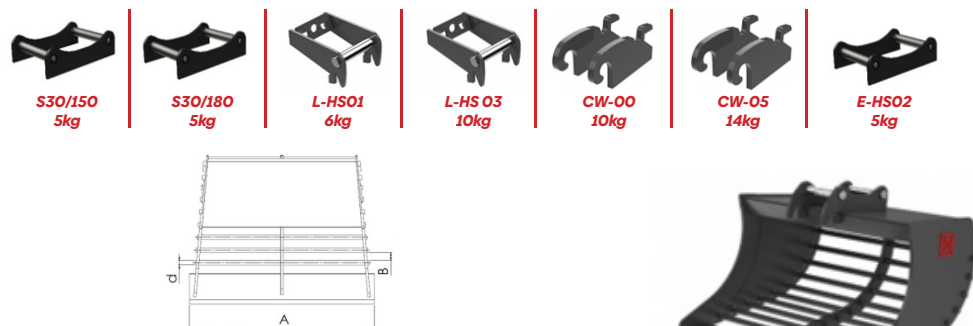
* Waga łyżki bez adaptera

* Waga łyżki bez adaptera

NARZĘDZIA DO MASZYN O WADZE 0,8-2 TON

Łyżki sortujące (SB) produkowane są z montażem bezpośrednim na sworznie do ramienia koparki lub z adapterem pod szybkozłącze. Łyżki wykonane są w całości ze stali HARDOX 500 TUF co czyni je lżejszymi od łyżek konkurencji zwiększając przy tym znacznie odporność na zużycie i wytrzymałość.

ŁYŻKI SORTUJĄCE (SB) DLA KOPARKI O MASIE 0,8-2 T



Model	Pojemność SAE [l]	Szerokość łemiesza [mm]	Średnica pretłów [mm]	Rozstaw pretłów [mm]	Waga [kg]*
SB01-800	65	800	22	30	40
SB02-900	90	900	22	30	65
SB02-1000	100	1000	22	40	80



Opcje dodatkowe



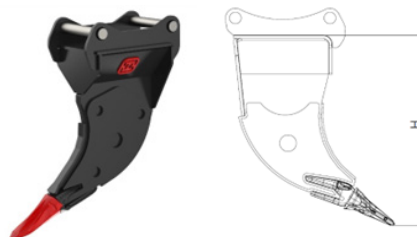
* Waga łyżki bez adaptera

Zęby zrywające produkowane są z montażem bezpośrednim na sworznie do ramienia koparki lub z adapterem pod szybkozłącze. Zęby zrywające wykonane są ze stali S355 oraz HARDOX 500 TUF co znacznie zwiększa odporność na zużycie i wytrzymałość.

ZĄB ZRYWAJĄCY DLA KOPARKI O MASIE 0,8-2 T



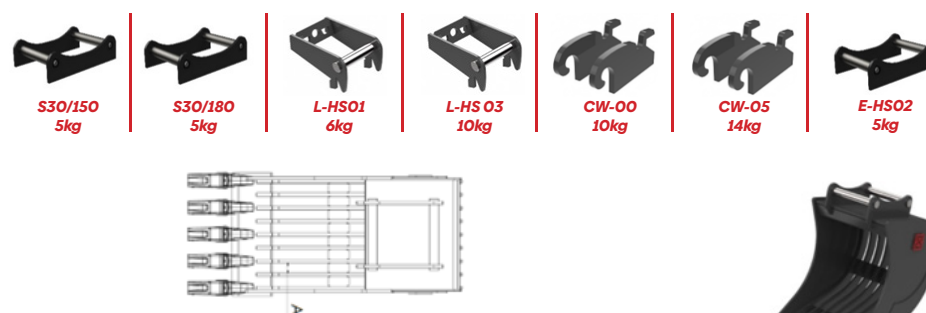
Model	Wysokość H [mm]	System zęba	Waga [kg]*
R02-500mm	500	CAT J200	35



* Waga bez adaptera

Łyżki ażurowe (SKB) produkowane są z montażem bezpośrednim na sworznie do ramienia koparki lub z adapterem pod szybkozłącze. Łyżki wykonane są w całości ze stali HARDOX 500 TUF co czyni je lżejszymi od łyżek konkurencji zwiększając przy tym znacznie odporność na zużycie i wytrzymałość.

ŁYŻKI AŻUROWE (SKB) DLA KOPARKI O MASIE 0,8-2 T



Model	Pojemność SAE [l]	łemiesza [mm]	Odstęp między żebrami A [mm]	Waga [kg]*	System zęba	Liczba zębów
SKB01-500	55	500	60	20		
SKB01T-500	55	500	60	28	CATJ200	4
SKB01-600	68	600	50	26		
SKB01T-600	68	600	50	38	CATJ200	4
SKB02-500	60	500	50	29		
SKB02T-500	60	500	50	36	CATJ200	4
SKB02-600	80	600	50	36		
SKB02T-600	80	600	50	45	CATJ200	4



Opcje dodatkowe

Dodatkowy łemiesz z zębami 12x110mm

Zęby skręcane lub spawane

* Waga łyżki bez adaptera

Przecinaki produkowane są z montażem bezpośrednim na sworznie do ramienia koparki lub z adapterem pod szybkozłącze. Przecinaki wykonane są ze stali S355 oraz HARDOX 500 TUF co znacznie zwiększa odporność na zużycie i wytrzymałość.

PRZECINAK ASFALTU DLA KOPARKI O MASIE 0,8-2 T



Model	Głębokość cięcia Z [mm]	Średnica tarczy tnącej [mm]	Waga [kg]*
AC02-370mm	100	370	23



* Waga bez adaptera

**RÓWNIARKA NAWIERZCHNI (GRB)
DLA KOPARKI O MASIE
0,8-2 T**

**ADAPTERY / MOCOWANIA TYPU S
0,8-2 T**

Równiarki nawierzchni (GRB) produkowane są z montażem bezpośrednim na sworznie do ramienia koparki lub z adapterem pod szybkozłącze. Równiarki wykonane są ze stali S355 oraz HARDOX 500 TUF co znacznie zwiększa odporności na zużycie i wytrzymałość.



S30/150
5kg

S30/180
5kg

L-HS01
6kg

L-HS 03
10kg

CW-00
10kg

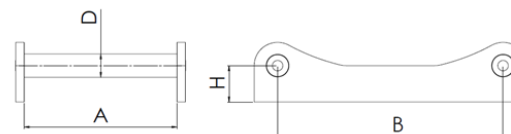
CW-05
14kg

E-HS02
5kg

Model	Szerokość W [mm]	Średnica rolki [mm]	Waga [kg]*
GRB02-1000	1000	178	149
GRB02-1250	1250	178	160



* Waga bez adaptera

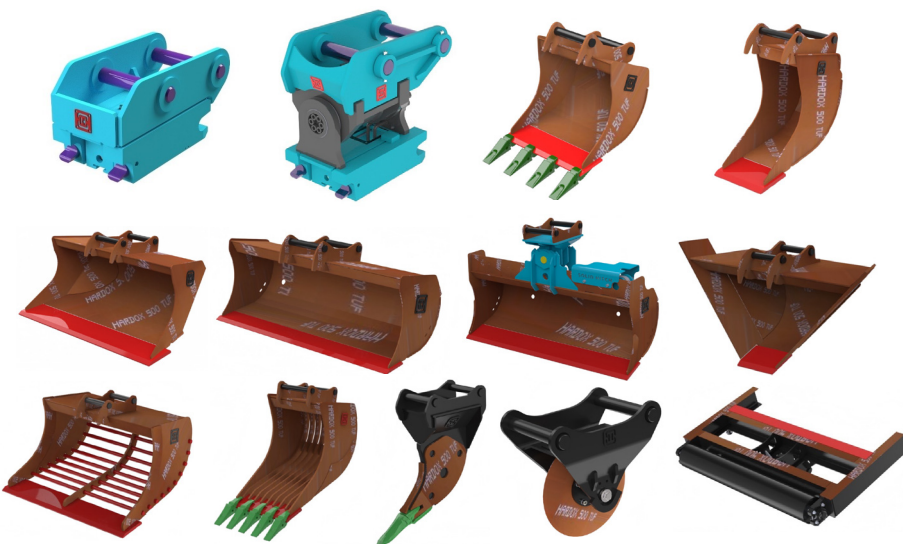


Model	A [mm]	B [mm]	D [mm]	H [mm]
AS30/150	150	200	30	50
AS30/180	180	230	30	50

* Inne adaptory w opcji



Specyfikacja materiału



- STEEL HARDOX 500 TUF
- WEAR RESISTANT STEEL HB 500
- ROD CROMAX
- STEEL S690QL
- STEEL S355

Service Life



Grade	Increase in relative service life
Hardox 400 → 500 Tuf	60-70%
Hardox 450 → 500 Tuf	25-30%

Zwiększenie żywotności łyżki dzięki zastosowaniu stali Hardox 500 TUF. Dane firmy SSAB

NARZĘDZIA DO MASZYN O WADZE 2-3 T

Symetryczne hydrauliczne szybkozłączce do koparek zapewniają wysokie bezpieczeństwo i wydajność podczas wymiany osprzętu roboczego maszyn budowlanych dzięki realizacji procesu otwierania i zamykania złącza przez hydrauliczną koparkę. Korpus wykonano ze stali o wysokiej wytrzymałości i odporności na zużycie oraz wyposażono w hartowane i chromowane sworznie zwiększające odporność na zużycie i bezpieczeństwo w pracy.

Model
QC-S30/180
QC-S40/200
QC-L-HS03
QC-E-HS02
QC-E-HS03

* Całkowita masa szybkozłączca zależy od modelu maszyny

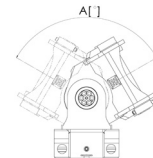
SZYBKOZŁĄCZE HYDRAULICZNE DLA KOPARKI O MASIE 2-3 T



Szybkozłączce hydrauliczne z głowicą uchylną to narzędzie do najtrudniejszych zadań pozwalające na wychył osprzętu roboczego koparki w prawo lub lewo o kąt 90 stopni w przypadku koparek o masie do 13 ton i 70 stopni dla koparek o masie do 38 ton. Wychylnie szybkozłączce pozwala znacząco przyspieszyć pracę oraz zmniejszyć zużycie paliwa i zużycie maszyny poprzez zredukowanie niezbędnych ilości ruchów i ustawień koparki. Szybkozłączce hydrauliczne wyposażono w niezawodny i wysokiej jakości rotor renomowanej niemieckiej firmy HKS o 45 letnim doświadczeniu w branży hydraulicznej.

Model/silnik HKS	Wychył silnika HKS A [°]	Model/ Silnik Helac	Wychył silnika Helac A [°]
SU85_S30/180	2x90°	SUH30_S30/180	2x90°
SU85_E-HS02	2x90°	SUH30_E-HS02	2x90°
SU100_S30/180	2x90°	SUH30_S40/200	2x90°
SU100_S40/200	2x90°	SUH30_L-HS03	2x90°
SU100_L-HS03	2x90°	SUH30_E-HS03	2x90°
SU100_E-HS02	2x90°		
SU100_E-HS03	2x90°		
SU115_S40/200	2x90°		
SU115_L-HS03	2x90°		
SU115_E-HS03	2x90°		

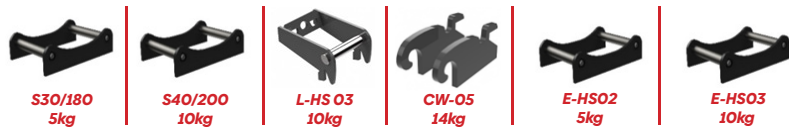
SZYBKOZŁĄCZE HYDRAULICZNE UCHYLNIE DLA KOPARKI O MASIE 2-3 T



* Całkowita masa szybkozłączca zależy od modelu maszyny

Łyżki kopiące do koparek wyposażane są standardowo w zęby spawane lub przykręcane systemu CAT. Łyżki produkowane są do montażu bezpośredniego na sworznie do ramienia koparki lub z adapterem pod szybkozłączce. Łyżki wykonane są w całości ze stali HARDOX 500 TUF co czyni je lżejszymi od łyżek konkurencyjnych zwiększając przy tym znacznie odporność na zużycie i wytrzymałość.

ŁYŻKI DO KOPANIA (DB) DLA KOPARKI O MASIE 2-3 T



S30/180
5kg

S40/200
10kg

L-HS 03
10kg

CW-05
14kg

E-HS02
5kg

E-HS03
10kg

Model	Pojemność SAE [l]	Szerokość lemieszki [mm]	Waga [kg]*	System zęba	Liczba zębów
DB02-300	50	300	26		
DB02T-300	50	300	33	CATJ200	3
DB02-400	60	400	29		
DB02T-400	60	400	39	CATJ200	4
DB02-500	80	500	36		
DB02T-500	80	500	46	CATJ200	4
DB02-600	100	600	43		
DB02T-600	100	600	53	CATJ200	4
DB03-700	125	700	53		
DB03T-700	125	700	66	CATJ200	5



Opcje dodatkowe

Dodatkowy lemiesz z zębami 12x110mm



* Waga łyżki bez adaptera

Łyżki kablowe (CB) produkowane są z montażem bezpośrednim na sworznie do ramienia koparki lub z adapterem pod szybkozłączce. Łyżki wykonane są w całości ze stali HARDOX 500 TUF co czyni je lżejszymi od łyżek konkurencyjnych zwiększając przy tym znacznie odporność na zużycie i wytrzymałość. Łyżki można wyposażyć w zęby przykręcane lub spawane.

ŁYŻKI KABLOWE (CB) DO KOPANIA DLA KOPARKI O MASIE 2-3 T



S30/180
5kg

S40/200
10kg

L-HS 03
10kg

CW-05
14kg

E-HS02
5kg

E-HS03
10kg

Model	Pojemność SAE [l]	Szerokość lemieszki [mm]	Waga [kg]*	System zęba	Liczba zębów
CB02-300	55	300	24		
CB02T-300	55	300	29	CAT J200	3
CB03-300	70	300	27		
CB03T-300	70	300	32	CAT J200	3



Opcje dodatkowe

Dodatkowy lemiesz z zębami 12x110mm



Zęby skręcane lub spawane



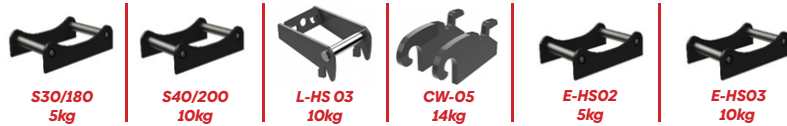
* Waga łyżki bez adaptera

ŁYŻKI SKARPOWE TYPU SKANDYNAWSKIEGO (GB) DLA KOPARKI O MASIE 2-3 T

ŁYŻKI SKARPOWE SZTYWNE (DCB) DLA KOPARKI O MASIE 2-3 T

Łyżki skarpowe (GB) typu skandynawskiego produkowane są z montażem bezpośrednim na sworznie do ramienia koparki lub z adapterem pod szybkozłącze. Specjalna konstrukcja łyżki z zagiętymi bokami ułatwia manewrowanie, napelnianie i opróżnianie urobku. Łyżki wykonane są w całości ze stali HARDOX 500 co czyni je lżejszymi od łyżek konkurencji zwiększając przy tym znacznie odporności na zużycie i wytrzymałość.

Łyżki skarpowe sztywne (DCB) produkowane są z montażem bezpośrednim na sworznie do ramienia koparki lub z adapterem pod szybkozłącze. Łyżki wykonane są w całości ze stali HARDOX 500 TUF co czyni je lżejszymi od łyżek konkurencji zwiększając przy tym znacznie odporności na zużycie i wytrzymałość.



Model	Pojemność SAE [l]	Szerokość lemieszka [mm]	Waga [kg]*
GB03-900	100	900	42
GB03-1000	120	1000	47
GB03-1100	145	1100	59



* Waga łyżki bez adaptera



Model	Pojemność SAE [l]	Szerokość lemieszka [mm]	Waga [kg]*
DCB02-1000	115	1000	47
DCB02-1100	130	1100	57
DCB03-1200	145	1200	62
DCB03-1400	160	1400	72



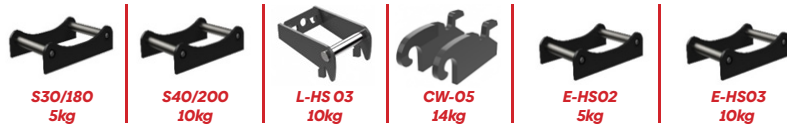
* Waga łyżki bez adaptera

ŁYŻKI SKARPOWE WYCHYLNE (TCB) DLA KOPARKI O MASIE 2-3 T

ŁYŻKI TRAPEZOWE (VB) DLA KOPARKI O MASIE 2-3 T

Łyżki skarpowe wychylne (TCB) produkowane są z montażem bezpośrednim na sworznie do ramienia koparki lub z adapterem pod szybkozłącze. Łyżki wykonane są w całości ze stali HARDOX 500 TUF co czyni je lżejszymi od łyżek konkurencji zwiększając przy tym znacznie odporności na zużycie i wytrzymałość.

Łyżki trapezowe (VB) produkowane są z montażem bezpośrednim na sworznie do ramienia koparki lub z adapterem pod szybkozłącze. Łyżki wykonane są w całości ze stali HARDOX 500 TUF co czyni je lżejszymi od łyżek konkurencji zwiększając przy tym znacznie odporność na zużycie i wytrzymałość.



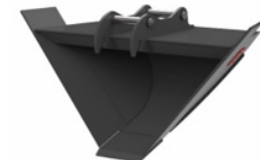
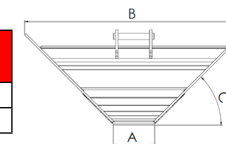
Model	Pojemność SAE [l]	Szerokość lemieszka [mm]	Quantity of cylinders [Lp.]	Waga [kg]*	Wychył [°]
TCB03-1000	115	1000	1	100	2x45°
TCB03-1100	130	1100	1	110	2x45°
TCB03-1200	145	1200	1	115	2x45°
TCB03-1400	160	1400	1	126	2x45°



* Waga łyżki bez adaptera



Model	Pojemność SAE [l]	Szerokość lemieszka [mm]	Szerokość lemieszka B [mm]	Kąt pochyle- nia C [°]	Waga [kg]*
VB3-200/1100	100	200	1100	45	55
VB3-200/1200	120	200	1200	45	65



* Waga łyżki bez adaptera

NARZĘDZIA DO MASZYN O WADZE 2-3 TON

Łyżki sortujące (SB) produkowane są z montażem bezpośrednim na sworznie do ramienia koparki lub z adapterem pod szybkozłącze. Łyżki wykonane są w całości ze stali HARDOX 500 TUF co czyni je lżejszymi od łyżek konkurencji zwiększając przy tym znacznie odporność na zużycie i wytrzymałość.

ŁYŻKI SORTUJĄCE (SB) DLA KOPARKI O MASIE 2-3 T



S30/180
5kg

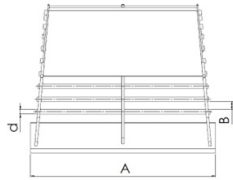
S40/200
10kg

L-HS 03
10kg

CW-05
14kg

E-HS02
5kg

E-HS03
10kg



Model	Pojemność SAE [l]	Szerokość lemięsza [mm]	Średnica pretłów [mm]	Rozstaw pretłów [mm]	Waga [kg]*
SB03-900	100	900	22	40	70
SB03-1000	120	1000	22	50	80
SB03-1100	145	1100	22	50	95

* Waga łyżki bez adaptera



Łyżki sortujące (SKB) produkowane są z montażem bezpośrednim na sworznie do ramienia koparki lub z adapterem pod szybkozłącze. Łyżki wykonane są w całości ze stali HARDOX 500 TUF co czyni je lżejszymi od łyżek konkurencji zwiększając przy tym znacznie odporność na zużycie i wytrzymałość.

ŁYŻKI AŻUROWE (SKB) DLA KOPARKI O MASIE 2-3 T



S30/180
5kg

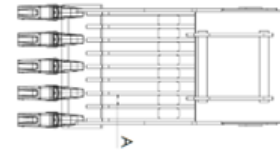
S40/200
10kg

L-HS 03
10kg

CW-05
14kg

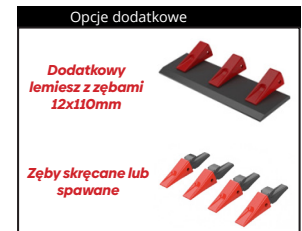
E-HS02
5kg

E-HS03
10kg



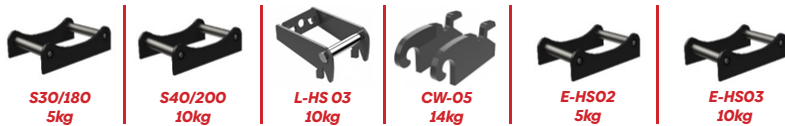
Model	Pojemność SAE [l]	Szerokość lemięsza [mm]	Odstęp między żebrami A [mm]	Waga [kg]*	System zęba	Liczba zębów
SKB03-600	105	600	50	65		
SKB03T-600	105	600	50	75	CATJ200	4
SKB03-800	150	800	52	85		
SKB03T-800	150	800	52	100	CATJ200	5

* Waga łyżki bez adaptera



Zęby zrywające produkowane są z montażem bezpośrednim na sworznie do ramienia koparki lub z adapterem pod szybkozłącze. Zęby zrywające wykonane są ze stali S355 oraz HARDOX 500 TUF co znacznie zwiększa odporność na zużycie i wytrzymałość.

ZĄB ZRYWAJĄCY DLA KOPARKI O MASIE 2-3 T



S30/180
5kg

S40/200
10kg

L-HS 03
10kg

CW-05
14kg

E-HS02
5kg

E-HS03
10kg

Model	Wysokość H [mm]	System zęba	Waga [kg]*
R05-600	600	CATJ200	50

* Waga bez adaptera



Przecinaki produkowane są z montażem bezpośrednim na sworznie do ramienia koparki lub z adapterem pod szybkozłącze. Przecinaki wykonane są ze stali S355 oraz HARDOX 500 TUF co znacznie zwiększa odporność na zużycie i wytrzymałość.

PRZECINAK ASFALTU DLA KOPARKI O MASIE 2-3 T



S30/180
5kg

S40/200
10kg

L-HS 03
10kg

CW-05
14kg

E-HS02
5kg

E-HS03
10kg

Model	Głębokość cięcia Z [mm]	Średnica tarczy tnącej [mm]	Waga [kg]*
AC03-370	100	370	23
AC03-400	115	400	30

* Waga bez adaptera



**RÓWNIARKA NAWIERZCHNI (GRB)
DLA KOPARKI O MASIE
2-3 T**

**ADAPTERY / MOCOWANIA TYPU S
2-3 T**

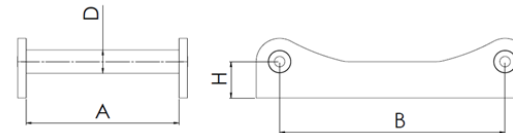
Równiarki nawierzchni (GRB) produkowane są z montażem bezpośrednim na sworznie do ramienia koparki lub z adapterem pod szybkozłącze. Równiarki wykonane są ze stali S355 oraz HARDOX 500 TUF co znacznie zwiększa odporność na zużycie i wytrzymałość.



Model	Szerokość W [mm]	Srednica rolki [mm]	Waga [kg]*
GRB1250	1250	178	160
GRB1500	1500	245	318



* Waga bez adaptera

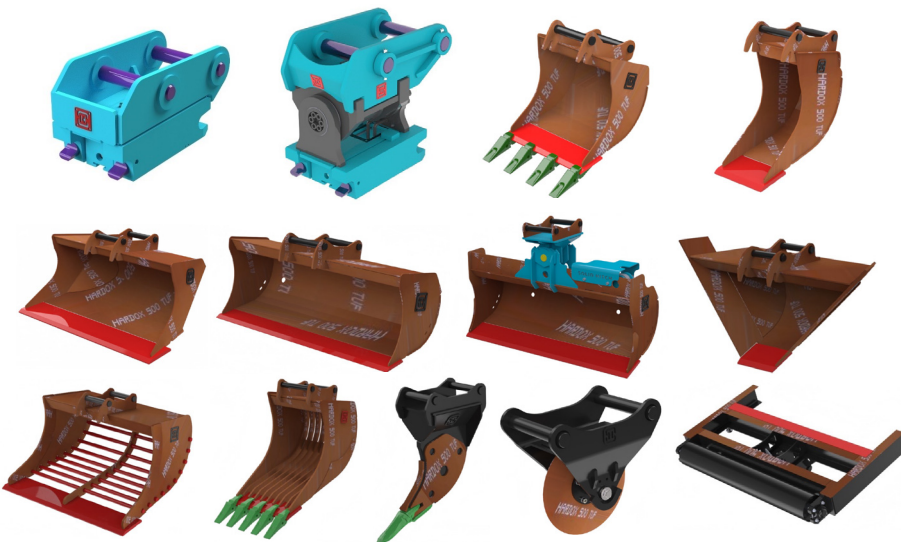


Model	A [mm]	B [mm]	D [mm]	H [mm]
AS30/180	180	230	30	50
AS40	200	300	40	55
AS40-HIGH	200	300	40	150



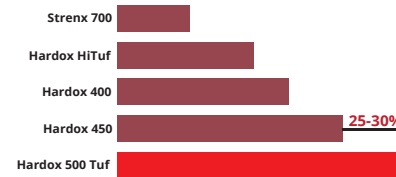
* Inne adaptory w opcji

Specyfikacja materiału



- STEEL HARDOX 500 TUF
- WEAR RESISTANT STEEL HB 500
- ROD CROMAX
- STEEL S690QL
- STEEL S355

Service Life



Grade	Increase in relative service life
Hardox 400 → 500 Tuf	60-70%
Hardox 450 → 500 Tuf	25-30%

Zwiększenie żywotności łyżki dzięki zastosowaniu stali Hardox 500 TUF. Dane firmy SSAB

NARZĘDZIA DO MASZYN O WADZE 3-4 T

Symetryczne hydrauliczne szybkozłączce do koparek zapewniają wysokie bezpieczeństwo i wydajność podczas wymiany osprzętu roboczego maszyn budowlanych dzięki realizacji procesu otwierania i zamykania złącza przez hydraulikę koparki. Korpus wykonano ze stali o wysokiej wytrzymałości i odporności na zużycie oraz wyposażono w hartowane i chromowane sworznie zwiększające odporność na zużycie i bezpieczeństwo w pracy.

Model
QC-S40/200
QC-L-HS03
QC-E-HS03

SZYBKOZŁĄCZE HYDRAULICZNE DLA KOPARKI O MASIE 3-4 T



* Całkowita masa szybkozłączca zależy od modelu maszyny

Łyżki kopiące do koparek wyposażane są standardowo w zęby spawane lub przykręcane systemu CAT. Łyżki produkowane są do montażu bezpośredniego na sworznie do ramienia koparki lub z adapterem pod szybkozłączce. Łyżki wykonane są w całości ze stali HARDOX 500 TUF co czyni je lżejszymi od łyżek konkurencyjną zwiększając przy tym znacznie odporność na zużycie i wytrzymałość.

ŁYŻKI DO KOPANIA (DB) DLA KOPARKI O MASIE 3-4 T



S40/200
10kg

L-HS 03
10kg

CW-05
14kg

E-HS03
10kg

Model	Pojemność SAE [l]	Szerokość lemieszki [mm]	Waga [kg]*	System zęba	Liczba zębów
DB03-300	80	300	37		
DB03T-300	80	300	45	CATJ200	3
DB03-400	100	400	45		
DB03T-400	100	400	55	CATJ200	4
DB04-500	125	500	53		
DB04T-500	125	500	63	CATJ200	4
DB04-600	160	600	65		
DB04T-600	160	600	75	CATJ200	4
DB04-700	185	700	73		
DB04T-700	185	700	86	CATJ200	5
DB04-800	210	800	83		
DB04T-800	210	800	96	CATJ200	5

* Waga łyżki bez adaptera



Opcje dodatkowe

Dodatkowy lemiesz z zębami 12x110mm



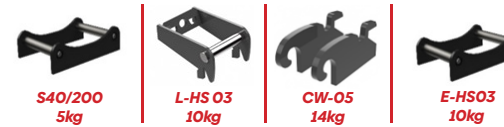
Szybkozłączce hydrauliczne z głowicą uchylną to narzędzie do najtrudniejszych zadań pozwalające na wychył osprzętu roboczego koparki w prawo lub lewo o kąt 90 stopni w przypadku koparek o masie do 13 ton i 70 stopni dla koparek o masie do 38 ton. Wychylne szybkozłączce pozwala znacząco przyspieszyć pracę oraz zmniejszyć zużycie paliwa i zużycie maszyny poprzez zredukowanie niezbędnych ilości ruchów i ustawień koparki. Szybkozłączce hydrauliczne wyposażono w niezawodny i wysokiej jakości rotor renomowanej niemieckiej firmy HKS o 45 letnim doświadczeniu w branży hydraulicznej.

Model/ Silnik HKS	Wychył silnika HKS A [°]	Model/ Silnik Helac	Wychył silnika Helac A [°]
SU115_S40/200	2x90°	SUH50_S40/200	2x90°
SU115_L-HS03	2x90°	SUH50_L-HS03	2x90°

* Całkowita masa szybkozłączca zależy od modelu maszyny

Łyżki kablowe (CB) produkowane są z montażem bezpośrednim na sworznie do ramienia koparki lub z adapterem pod szybkozłączce. Łyżki wykonane są w całości ze stali HARDOX 500 TUF co czyni je lżejszymi od łyżek konkurencyjną zwiększając przy tym znacznie odporność na zużycie i wytrzymałość. Łyżki można wyposażać w zęby przykręcane lub spawane.

ŁYŻKI KABLOWE (CB) DO KOPANIA DLA KOPARKI O MASIE 3-4 T



S40/200
5kg

L-HS 03
10kg

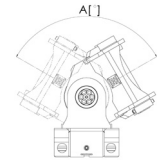
CW-05
14kg

E-HS03
10kg

Model	Pojemność SAE [l]	Szerokość lemieszki [mm]	Waga [kg]*	System zęba	Liczba zębów
CB02-300	65	300	36		
CB02T-300	65	300	44	CAT J200	3
CB03-400	80	400	42		
CB03T-400	80	400	50	CAT J200	3

* Waga łyżki bez adaptera

SZYBKOZŁĄCZE HYDRAULICZNE UCHYLNE DLA KOPARKI O MASIE 3-4 T



Opcje dodatkowe

Dodatkowy lemiesz z zębami 12x110mm



Zęby skręcane lub spawane



ŁYŻKI SKARPOWE TYPU SKANDYNAWSKIEGO (GB) DLA KOPARKI O MASIE 3-4 T

Łyżki skarpowe (GB) typu skandynawskiego produkowane są z montażem bezpośrednim na sworznie do ramienia koparki lub z adapterem pod szybkozłącze. Specjalna konstrukcja łyżki z zagiętymi bokami ułatwia manewrowanie, napelnianie i opróżnianie urobku. Łyżki wykonane są w całości ze stali HARDOX 500 co czyni je lżejszymi od łyżek konkurencji zwiększając przy tym znacznie odporności na zużycie i wytrzymałość.



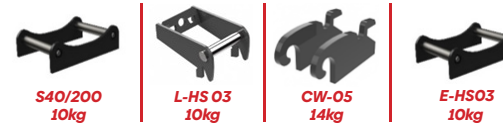
Model	Pojemność SAE [l]	Szerokość lemiesza [mm]	Waga [kg]*
GB03-1000	150	1000	61
GB03-1100	180	1100	71
GB04-1200	200	1200	81



* Waga łyżki bez adaptera

ŁYŻKI SKARPOWE SZTYWNE (DCB) DLA KOPARKI O MASIE 3-4 T

Łyżki skarpowe sztywne (DCB) produkowane są z montażem bezpośrednim na sworznie do ramienia koparki lub z adapterem pod szybkozłącze. Łyżki wykonane są w całości ze stali HARDOX 500 TUF co czyni je lżejszymi od łyżek konkurencji zwiększając przy tym znacznie odporności na zużycie i wytrzymałość.



Model	Pojemność SAE [l]	Szerokość lemiesza [mm]	Waga [kg]*
DCB03-1000	140	1000	60
DCB03-1100	160	1100	65
DCB03-1200	180	1200	70
DCB03-1400	200	1400	80
DCB03-1500	220	1500	90



* Waga łyżki bez adaptera

ŁYŻKI SKARPOWE WYCHYLNE (TCB) DLA KOPARKI O MASIE 3-4 T

Łyżki skarpowe wychylne (TCB) produkowane są z montażem bezpośrednim na sworznie do ramienia koparki lub z adapterem pod szybkozłącze. Łyżki wykonane są w całości ze stali HARDOX 500 TUF co czyni je lżejszymi od łyżek konkurencji zwiększając przy tym znacznie odporności na zużycie i wytrzymałość.



Model	Pojemność SAE [l]	Szerokość lemiesza [mm]	Ilość cylindrów [Lp.]	Waga [kg]*	Wychył [°]
TCB03-1000	140	1000	1	115	2x45°
TCB03-1100	160	1100	1	120	2x45°
TCB03-1200	180	1200	1	126	2x45°
TCB04-1400	200	1400	1	136	2x45°
TCB04-1500	220	1500	1	146	2x45°



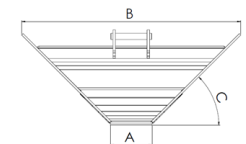
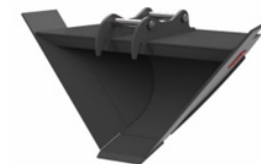
* Waga łyżki bez adaptera

ŁYŻKI TRAPEZOWE (VB) DLA KOPARKI O MASIE 3-4 T

Łyżki trapezowe (VB) produkowane są z montażem bezpośrednim na sworznie do ramienia koparki lub z adapterem pod szybkozłącze. Łyżki wykonane są w całości ze stali HARDOX 500 TUF co czyni je lżejszymi od łyżek konkurencji zwiększając przy tym znacznie odporności na zużycie i wytrzymałość.



Model	Pojemność SAE [l]	Szerokość lemiesza [mm]	Szerokość lemiesza B [mm]	Kąt pochyle- nia C [°]	Waga [kg]*
VB3-200/1100	140	200	1100	45	80
VB4-200/1200	200	200	1200	45	115

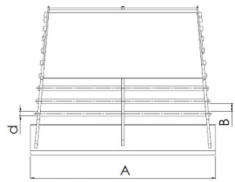


* Waga łyżki bez adaptera

NARZĘDZIA DO MASZYN O WADZE 3-4 T

Łyżki sortujące (SB) produkowane są z montażem bezpośrednim na sworznie do ramienia koparki lub z adapterem pod szybkozłącze. Łyżki wykonane są w całości ze stali HARDOX 500 TUF co czyni je lżejszymi od łyżek konkurencji zwiększając przy tym znacznie odporność na zużycie i wytrzymałość.

ŁYŻKI SORTUJĄCE (SB) DLA KOPARKI O MASIE 3-4 T

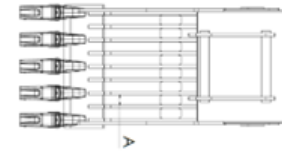


Model	Pojemność SAE [l]	Szerokość lemiusza [mm]	Średnica pretów [mm]	Rozstaw pretów [mm]	Waga [kg]*
SB03-1000	150	1000	22	40	85
SB03-1100	180	1100	22	50	95
SB03-1200	200	1200	22	50	105

* Waga łyżki bez adaptera

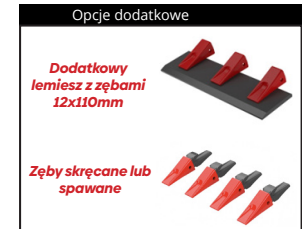
Łyżki sortujące (SKB) produkowane są z montażem bezpośrednim na sworznie do ramienia koparki lub z adapterem pod szybkozłącze. Łyżki wykonane są w całości ze stali HARDOX 500 TUF co czyni je lżejszymi od łyżek konkurencji zwiększając przy tym znacznie odporność na zużycie i wytrzymałość.

ŁYŻKI AŻUROWE (SKB) DLA KOPARKI O MASIE 3-4 T



Model	Pojemność SAE [l]	Szerokość lemiusza [mm]	Odstęp między zębami A [mm]	Waga [kg]*	System zęba	Liczba zębów
SKB03-600	150	600	50	88		
SKB03T-600	150	600	50	98	CATJ200	4
SKB03-700	185	700	55	100		
SKB03T-700	185	700	55	113	CATJ200	5
SKB04-800	210	800	50	112		
SKB04T-800	210	800	50	125	CATJ200	5

* Waga łyżki bez adaptera



Zęby zrywające produkowane są z montażem bezpośrednim na sworznie do ramienia koparki lub z adapterem pod szybkozłącze. Zęby zrywające wykonane są ze stali S355 oraz HARDOX 500 TUF co znacznie zwiększa odporność na zużycie i wytrzymałość.

ZĄB ZRYWAJĄCY DLA KOPARKI O MASIE 3-4 T



Model	Wysokość H [mm]	System zęba	Waga [kg]*
R05-620	620	CATJ250	55

* Waga bez adaptera



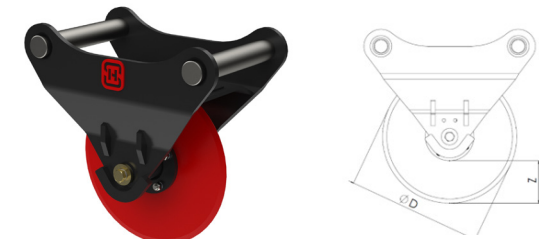
Przecinaki produkowane są z montażem bezpośrednim na sworznie do ramienia koparki lub z adapterem pod szybkozłącze. Przecinaki wykonane są ze stali S355 oraz HARDOX 500 TUF co znacznie zwiększa odporność na zużycie i wytrzymałość.

PRZECINAK ASFALTU DLA KOPARKI O MASIE 3-4 T



Model	Głębokość cięcia Z [mm]	Średnica tarczy tnącej [mm]	Waga [kg]*
AC03-400	115	400	30

* Waga bez adaptera



RÓWNIARKA NAWIERZCHNI (GRB) DLA KOPARKI O MASIE 3-4 T

ADAPTERY / MOCOWANIA TYPU S 3-4 T

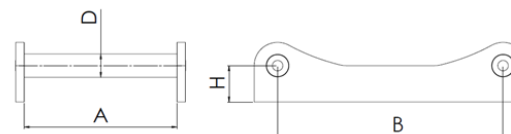
Równiarki nawierzchni (GRB) produkowane są z montażem bezpośrednim na sworznie do ramienia koparki lub z adapterem pod szybkozłącze. Równiarki wykonane są ze stali S355 oraz HARDOX 500 TUF co znacznie zwiększa odporność na zużycie i wytrzymałość.



Model	Szerokość W (mm)	Srednica rolki (mm)	Waga (kg)*
GRB03-1250	1250	178	160
GRB03-1500	1500	245	318



* Waga bez adaptera

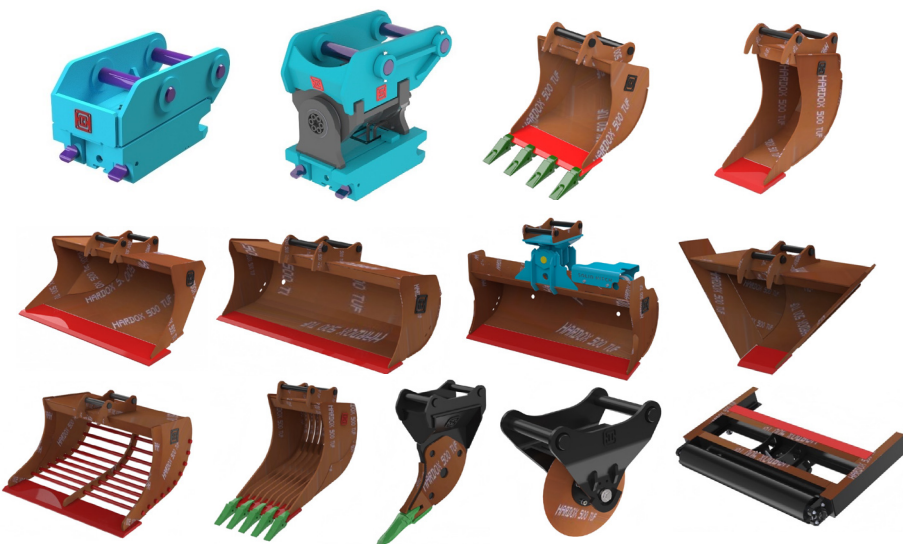


Model	A (mm)	B (mm)	D (mm)	H (mm)
AS40	200	300	40	55
AS40-HIGH	200	300	40	150

* Inne adaptory w opcji



Specyfikacja materiału



- STEEL HARDOX 500 TUF
- WEAR RESISTANT STEEL HB 500
- ROD CROMAX
- STEEL S690QL
- STEEL S355

Service Life



Grade	Increase in relative service life
Hardox 400 → 500 Tuf	60-70%
Hardox 450 → 500 Tuf	25-30%

Zwiększenie żywotności łyżki dzięki zastosowaniu stali Hardox 500 TUF. Dane firmy SSAB

NARZĘDZIA DO MASZYN O WADZE 4-6 T

Symetryczne hydrauliczne szybkozłączce do koparek zapewniają wysokie bezpieczeństwo i wydajność podczas wymiany osprzętu roboczego maszyn budowlanych dzięki realizacji procesu otwierania i zamykania złącza przez hydrauliczną koparkę. Korpus wykonano ze stali o wysokiej wytrzymałości i odporności na zużycie oraz wyposażono w hartowane i chromowane sworznie zwiększające odporność na zużycie i bezpieczeństwo w pracy.

Model
QC-S40/200
QC-L-HS03
QC-E-HS03

* Całkowita masa szybkozłączca zależy od modelu maszyny

SZYBKOZŁĄCZE HYDRAULICZNE DLA KOPARKI O MASIE 4-6 T



Łyżki kopiące do koparek wyposażane są standardowo w zęby spawane lub przykręcane systemu CAT. Łyżki produkowane są do montażu bezpośredniego na sworznie do ramienia koparki lub z adapterem pod szybkozłączce. Łyżki wykonane są w całości ze stali HARDFOX 500 TUF co czyni je lżejszymi od łyżek konkurencji zwiększając przy tym znacznie odporność na zużycie i wytrzymałość.

ŁYŻKI DO KOPANIA (DB) DLA KOPARKI O MASIE 4-6 T



S40/200
10kg

L-HS 03
10kg

CW-05
14kg

E-HS03
10kg

Model	Pojemność SAE [l]	Szerokość lemieszka [mm]	Waga [kg]*	System zęba	Liczba zębów
DB04-300	90	300	40		
DB04T-300	90	300	48	CATJ200	3
DB04-400	130	400	53		
DB04T-400	130	400	63	CATJ200	4
DB04-500	170	500	63		
DB04T-500	170	500	73	CATJ200	4
DB04-600	200	600	73		
DB04T-600	200	600	83	CATJ200	4
DB06-700	240	700	83		
DB06T-700	240	700	96	CATJ200	5
DB06-800	280	800	93		
DB06T-800	280	800	106	CATJ200	5

* Waga łyżki bez adaptera



Opcje dodatkowe

Dodatkowy lemiesz z zębami 12x110mm

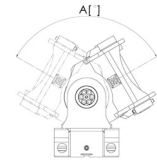
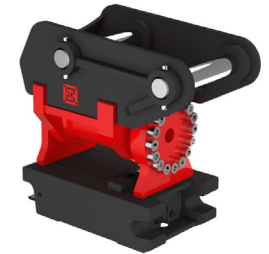


Szybkozłączce hydrauliczne z głowicą uchylną to narzędzie do najtrudniejszych zadań pozwalające na wychył osprzętu roboczego koparki w prawo lub lewo o kąt 90 stopni w przypadku koparek o masie do 13 ton i 70 stopni dla koparek o masie do 38 ton. Wychylne szybkozłączce pozwala znacząco przyspieszyć pracę oraz zmniejszyć zużycie paliwa i zużycie maszyny poprzez zredukowanie niezbędnych ilości ruchów i ustawień koparki. Szybkozłączce hydrauliczne wyposażono w niezawodny i wysokiej jakości rotor renomowanej niemieckiej firmy HKS o 45 letnim doświadczeniu w branży hydraulicznej.

Model/ Silnik HKS	Wychył silnika HKS A [°]	Model/ Silnik Helac	Wychył silnika Helac A [°]
SU115_S40/200	2x90°	SUH50_S40/200	2x90°
SU115_L-HS03	2x90°	SUH50_L-HS03	2x90°
SU115_E-HS03	2x90°	SUH50_E-HS03	2x90°
SU125_S40/200	2x90°		
SU125_L-HS03	2x90°		

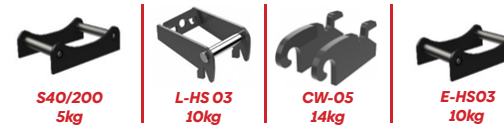
* Całkowita masa szybkozłączca zależy od modelu maszyny

SZYBKOZŁĄCZE HYDRAULICZNE UCHYLNE DLA KOPARKI O MASIE 4-6 T



Łyżki kablowe (CB) produkowane są z montażem bezpośrednim na sworznie do ramienia koparki lub z adapterem pod szybkozłączce. Łyżki wykonane są w całości ze stali HARDFOX 500 TUF co czyni je lżejszymi od łyżek konkurencji zwiększając przy tym znacznie odporność na zużycie i wytrzymałość. Łyżki można wyposażyć w zęby przykręcane lub spawane.

ŁYŻKI KABLOWE (CB) DO KOPANIA DLA KOPARKI O MASIE 4-6 T



S40/200
5kg

L-HS 03
10kg

CW-05
14kg

E-HS03
10kg

Model	Pojemność SAE [l]	Szerokość lemieszka [mm]	Waga [kg]*	System zęba	Liczba zębów
CB04-300	90	300	42		
CB04T-300	90	300	50	CAT J200	3
CB06-400	130	400	50		
CB06T-400	130	400	58	CAT J200	3

* Waga łyżki bez adaptera



Opcje dodatkowe

Dodatkowy lemiesz z zębami 12x110mm



Zęby skręcane lub spawane



ŁYŻKI SKARPOWE TYPU SKANDYNAWSKIEGO (GB) DLA KOPARKI O MASIE 4-6 T

Łyżki skarpowe (GB) typu skandynawskiego produkowane są z montażem bezpośrednim na sworznie do ramienia koparki lub z adapterem pod szybkozłącze. Specjalna konstrukcja łyżki z zagiętymi bokami ułatwia manewrowanie, napelnianie i opróżnianie urobku. Łyżki wykonane są w całości ze stali HARDOX 500 co czyni je lżejszymi od łyżek konkurencji zwiększając przy tym znacznie odporności na zużycie i wytrzymałość.



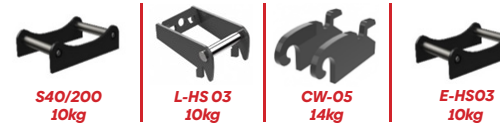
Model	Pojemność SAE [l]	Szerokość lemiesza [mm]	Waga [kg]*
GB04-1200	200	1200	81
GB03-1200	250	1200	91
GB04-1300	300	1300	101

* Waga łyżki bez adaptera



ŁYŻKI SKARPOWE SZTYWNE (DCB) DLA KOPARKI O MASIE 4-6 T

Łyżki skarpowe sztywne (DCB) produkowane są z montażem bezpośrednim na sworznie do ramienia koparki lub z adapterem pod szybkozłącze. Łyżki wykonane są w całości ze stali HARDOX 500 TUF co czyni je lżejszymi od łyżek konkurencji zwiększając przy tym znacznie odporności na zużycie i wytrzymałość.



Model	Pojemność SAE [l]	Szerokość lemiesza [mm]	Waga [kg]*
DCB04-1200	200	1200	80
DCB04-1300	220	1300	90
DCB04-1400	240	1400	100
DCB06-1500	260	1500	110
DCB06-1600	280	1600	120

* Waga łyżki bez adaptera



ŁYŻKI SKARPOWE WYCHYLNE (TCB) DLA KOPARKI O MASIE 4-6 T

Łyżki skarpowe wychylne (TCB) produkowane są z montażem bezpośrednim na sworznie do ramienia koparki lub z adapterem pod szybkozłącze. Łyżki wykonane są w całości ze stali HARDOX 500 TUF co czyni je lżejszymi od łyżek konkurencji zwiększając przy tym znacznie odporności na zużycie i wytrzymałość.



Model	Pojemność SAE [l]	Szerokość lemiesza [mm]	Quantity of cylinders [Lp.]	Waga [kg]*	Wychył [°]
TCB04-1200	200	1200	1	135	2x45°
TCB04-1300	220	1300	1	145	2x45°
TCB04-1400	240	1400	1	155	2x45°
TCB06-1500	260	1500	1	165	2x45°
TCB06-1600	280	1600	1	175	2x45°

* Waga łyżki bez adaptera



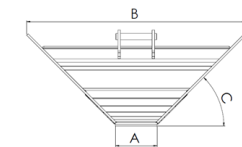
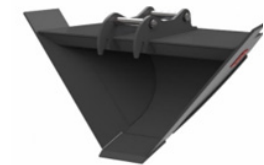
ŁYŻKI TRAPEZOWE (VB) DLA KOPARKI O MASIE 4-6 T

Łyżki trapezowe (VB) produkowane są z montażem bezpośrednim na sworznie do ramienia koparki lub z adapterem pod szybkozłącze. Łyżki wykonane są w całości ze stali HARDOX 500 TUF co czyni je lżejszymi od łyżek konkurencji zwiększając przy tym znacznie odporności na zużycie i wytrzymałość.



Model	Pojemność SAE [l]	Szerokość lemiesza [mm]	Szerokość lemiesza B [mm]	Kąt pochyle- nia C [°]	Waga [kg]*
VB4-200/1400	200	200	1400	45	115
VB6-300/1500	250	300	1500	45	140

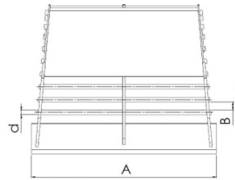
* Waga łyżki bez adaptera



NARZĘDZIA DO MASZYN O WADZE 4-6 T

Łyżki sortujące (SB) produkowane są z montażem bezpośrednim na sworznie do ramienia koparki lub z adapterem pod szybkozłącze. Łyżki wykonane są w całości ze stali HARDOX 500 TUF co czyni je lżejszymi od łyżek konkurencji zwiększając przy tym znacznie odporność na zużycie i wytrzymałość.

ŁYŻKI SORTUJĄCE (SB) DLA KOPARKI O MASIE 4-6 T



Model	Pojemność SAE [l]	Szerokość lemięsza [mm]	Średnica pretłów [mm]	Rozstaw pretłów [mm]	Waga [kg]*
SB04-1200	200	1200	30	50	105
SB04-1200	250	1200	30	50	125
SB06-1300	300	1300	30	50	145

* Waga łyżki bez adaptera

Zęby zrywające produkowane są z montażem bezpośrednim na sworznie do ramienia koparki lub z adapterem pod szybkozłącze. Zęby zrywające wykonane są ze stali S355 oraz HARDOX 500 TUF co znacznie zwiększa odporność na zużycie i wytrzymałość.

ZĄB ZRYWAJĄCY DLA KOPARKI O MASIE 4-6 T



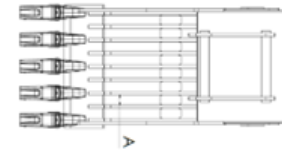
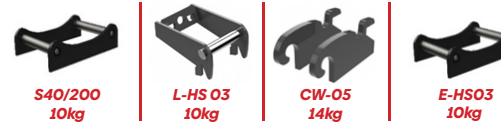
Model	Wysokość H [mm]	System zęba	Waga [kg]*
R05-620	620	CATJ250	55

* Waga bez adaptera



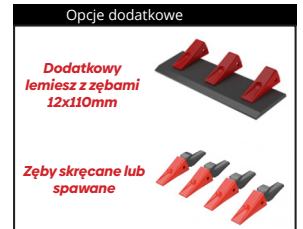
Łyżki sortujące (SKB) produkowane są z montażem bezpośrednim na sworznie do ramienia koparki lub z adapterem pod szybkozłącze. Łyżki wykonane są w całości ze stali HARDOX 500 TUF co czyni je lżejszymi od łyżek konkurencji zwiększając przy tym znacznie odporność na zużycie i wytrzymałość.

ŁYŻKI AŻUROWE (SKB) DLA KOPARKI O MASIE 4-6 T



Model	Pojemność SAE [l]	Szerokość lemięsza [mm]	Odstęp między żebrami A [mm]	Waga [kg]*	System zęba	Liczba zębów
SKB04-800	250	800	60	140		
SKB04T-800	250	800	60	155	CATJ200	5
SKB06-900	300	900	57	160		
SKB06T-900	300	900	57	175	CATJ200	5
SKB06-1000	350	1000	60	180		
SKB06T-1000	350	1000	60	195	CATJ200	5

* Waga łyżki bez adaptera



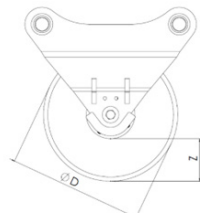
Przecinaki produkowane są z montażem bezpośrednim na sworznie do ramienia koparki lub z adapterem pod szybkozłącze. Przecinaki wykonane są ze stali S355 oraz HARDOX 500 TUF co znacznie zwiększa odporność na zużycie i wytrzymałość.

PRZECINAK ASFALTU DLA KOPARKI O MASIE 4-6 T



Model	Głębokość cięcia Z [mm]	Średnica tarczy tnącej [mm]	Waga [kg]*
AC03-400	115	400	30

* Waga bez adaptera



**RÓWNIARKA NAWIERZCHNI (GRB)
DLA KOPARKI O MASIE
4-6 T**

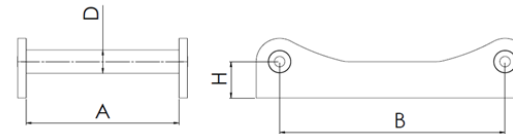
**ADAPTERY / MOCOWANIA TYPU S
4-6 T**

Równiarki nawierzchni (GRB) produkowane są z montażem bezpośrednim na sworznie do ramienia koparki lub z adapterem pod szybkozłącze. Równiarki wykonane są ze stali S355 oraz HARDOX 500 TUF co znacznie zwiększa odporności na zużycie i wytrzymałość.



Model	Szerokość W [mm]	Srednica rolki [mm]	Waga [kg]*
GRB03-1250	1250	178	160
GRB03-1500	1500	245	318

* Waga bez adaptera

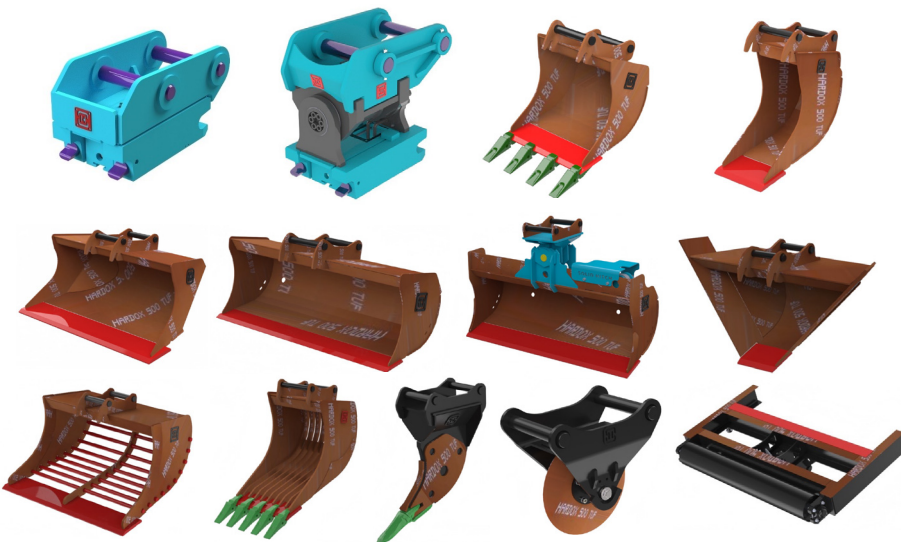


Model	A [mm]	B [mm]	D [mm]	H [mm]
AS40	200	300	40	55
AS40-HIGH	200	300	40	150

* Inne adaptory w opcji



Specyfikacja materiału



- STEEL HARDOX 500 TUF
- WEAR RESISTANT STEEL HB 500
- ROD CROMAX
- STEEL S690QL
- STEEL S355

Service Life



Grade	Increase in relative service life
Hardox 400 → 500 Tuf	60-70%
Hardox 450 → 500 Tuf	25-30%

Zwiększenie żywotności łyżki dzięki zastosowaniu stali Hardox 500 TUF. Dane firmy SSAB

NARZĘDZIA DO MASZYN O WADZE 6-8 T

Symetryczne hydrauliczne szybkozłączce do koparek zapewniają wysokie bezpieczeństwo i wydajność podczas wymiany osprzętu roboczego maszyny budowlanych dzięki realizacji procesu otwierania i zamykania złącza przez hydraulicke koparki. Korpus wykonano ze stali o wysokiej wytrzymałości i odporności na zużycie oraz wyposażono w hartowane i chromowane sworznie zwiększające odporność na zużycie i bezpieczeństwo w pracy.

Model
QC-S40/200
QC-S45
QC-S50
QC-L-HS03
QC-L-HS08
QC-E-HS03
QC-E-HS06
QC-E-HS08

* Całkowita masa szybkozłączca zależy od modelu maszyny

SZYBKZOŁĄCZE HYDRAULICZNE DLA KOPARKI O MASIE 6-8 T



Łyżki kopiące do koparek wyposażane są standardowo w zęby spawane lub przykręcane systemu CAT. Łyżki produkowane są do montażu bezpośredniego na sworznie do ramienia koparki lub z adapterem pod szybkozłączce. Łyżki wykonane są w całości ze stali HARDFOX 500 TUF co czyni je lżejszymi od łyżek konkurencji zwiększając przy tym znacznie odporność na zużycie i wytrzymałość.

ŁYŻKI DO KOPANIA (DB) DLA KOPARKI O MASIE 6-8 T



Model	Pojemność SAE [l]	Szerokość lemieszki [mm]	Waga [kg]*	System zęba	Liczba zębów
DB06-400	150	400	74		
DB06T-400	150	400	83	CATJ200	3
DB06-500	190	500	86		
DB06T-500	190	500	97	CATJ200	4
DB06-600	250	600	98		
DB06T-600	250	600	109	CATJ200	4
DB08-700	280	700	110		
DB08T-700	280	700	121	CATJ200	4
DB08-800	310	800	122		
DB08T-800	310	800	136	CATJ200	5
DB08-900	350	900	134		
DB08T-900	350	900	148	CATJ200	5

* Waga łyżki bez adaptera



Opcje dodatkowe

Dodatkowy lemiesz z zębami 12x110mm

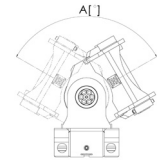


Szybkozłączce hydrauliczne z głowicą uchylną to narzędzie do najtrudniejszych zadań pozwalające na wychył osprzętu roboczego koparki w prawo lub lewo o kąt 90 stopni w przypadku koparek o masie do 13 ton i 70 stopni dla koparek o masie do 38 ton. Wychylne szybkozłączce pozwala znacząco przyspieszyć pracę oraz zmniejszyć zużycie paliwa i zużycie maszyny poprzez zredukowanie niezbędnych ilości ruchów i ustawień koparki. Szybkozłączce hydrauliczne wyposażono w niezawodny i wysokiej jakości rotor renomowanej niemieckiej firmy HKS o 45 letnim doświadczeniu w branży hydraulicznej.

Model/ Silnik HKS	Wychył silnika HKS A [°]	Model/ Silnik Helac	Wychył silnika Helac A [°]
SU125_S40/200	2x90°	SUH70_S40/200	2x90°
SU125_L-HS03	2x90°	SUH70_L-HS03	2x90°
SU125_E-HS03	2x90°	SUH70_E-HS03	2x90°
SU130_S45	2x90°	SUH100_S40/200	2x90°
SU130_S50	2x90°	SUH100_L-HS03	2x90°
SU130_L-HS08	2x90°	SUH100_E-HS03	2x90°
SU130_E-HS06	2x90°		
SU130_E-HS08	2x90°		

* Całkowita masa szybkozłączca zależy od modelu maszyny

SZYBKZOŁĄCZE HYDRAULICZNE UCHYLNE DLA KOPARKI O MASIE 6-8 T



Łyżki kablowe (CB) produkowane są z montażem bezpośrednim na sworznie do ramienia koparki lub z adapterem pod szybkozłączce. Łyżki wykonane są w całości ze stali HARDOX 500 TUF co czyni je lżejszymi od łyżek konkurencji zwiększając przy tym znacznie odporność na zużycie i wytrzymałość. Łyżki można wyposażać w zęby przykręcane lub spawane.

ŁYŻKI KABLOWE (CB) DO KOPANIA DLA KOPARKI O MASIE 6-8 T



Model	Pojemność SAE [l]	Szerokość lemieszki [mm]	Waga [kg]*	System zęba	Liczba zębów
CB06-300	130	300	66		
CB06T-300	130	300	75	CAT J200	3
CB08-400	160	400	74		
CB08T-400	160	400	83	CAT J200	3

* Waga łyżki bez adaptera



Opcje dodatkowe

Dodatkowy lemiesz z zębami 12x110mm



Zęby skręcane lub spawane



ŁYŻKI SKARPOWE TYPU SKANDYNAWSKIEGO (GB) DLA KOPARKI O MASIE 6-8 T

Łyżki skarpowe (GB) typu skandynawskiego produkowane są z montażem bezpośrednim na sworznie do ramienia koparki lub z adapterem pod szybkozłącze. Specjalna konstrukcja łyżki z zagiętymi bokami ułatwia manewrowanie, napełnianie i opróżnianie urobku. Łyżki wykonane są w całości ze stali HARDOX 500 co czyni je lżejszymi od łyżek konkurencji zwiększając przy tym znacznie odporności na zużycie i wytrzymałość.



Model	Pojemność SAE [l]	Szerokość lemieszka [mm]	Waga [kg]*
GB06-1200	300	1200	100
GB06-1300	350	1300	125
GB08-1400	400	1400	140



* Waga łyżki bez adaptera

ŁYŻKI SKARPOWE SZTYWNE (DCB) DLA KOPARKI O MASIE 6-8 T

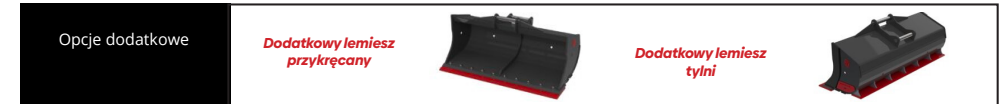
Łyżki skarpowe sztywne (DCB) produkowane są z montażem bezpośrednim na sworznie do ramienia koparki lub z adapterem pod szybkozłącze. Łyżki wykonane są w całości ze stali HARDOX 500 TUF co czyni je lżejszymi od łyżek konkurencji zwiększając przy tym znacznie odporności na zużycie i wytrzymałość.



Model	Pojemność SAE [l]	Szerokość lemieszka [mm]	Waga [kg]*
DCB06-1200	275	1200	120
DCB06-1300	300	1300	130
DCB06-1400	325	1400	140
DCB08-1500	350	1500	150
DCB08-1600	375	1600	160
DCB08-1800	400	1800	170



* Waga łyżki bez adaptera



Łyżki skarpowe wychylne (TCB) produkowane są z montażem bezpośrednim na sworznie do ramienia koparki lub z adapterem pod szybkozłącze. Łyżki wykonane są w całości ze stali HARDOX 500 TUF co czyni je lżejszymi od łyżek konkurencji zwiększając przy tym znacznie odporności na zużycie i wytrzymałość.

ŁYŻKI SKARPOWE WYCHYLNE (TCB) DLA KOPARKI O MASIE 6-8 T



Model	Pojemność SAE [l]	Szerokość lemieszka [mm]	Quantity of cylinders [Lp.]	Waga [kg]*	Wychył [°]
TCB06-1200	275	1200	1	195	2x45°
TCB06-1300	300	1300	1	215	2x45°
TCB06-1400	325	1400	1	225	2x45°
TCB08-1500	350	1500	1	235	2x45°
TCB08-1600	375	1600	1	245	2x45°
TCB08-1800	400	1800	1	255	2x45°



* Waga łyżki bez adaptera

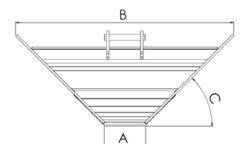
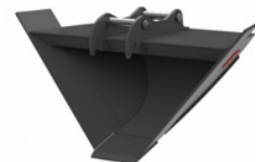


ŁYŻKI TRAPEZOWE (VB) DLA KOPARKI O MASIE 6-8 T

Łyżki trapezowe (VB) produkowane są z montażem bezpośrednim na sworznie do ramienia koparki lub z adapterem pod szybkozłącze. Łyżki wykonane są w całości ze stali HARDOX 500 TUF co czyni je lżejszymi od łyżek konkurencji zwiększając przy tym znacznie odporności na zużycie i wytrzymałość.



Model	Pojemność SAE [l]	Szerokość lemieszka [mm]	Szerokość lemieszka B [mm]	Kąt pochylenia C [°]	Waga [kg]*
VB6-300/1600	300	300	1600	45	170
VB8-400/1700	400	400	1700	45	210

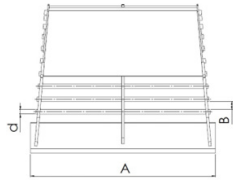


* Waga łyżki bez adaptera

NARZĘDZIA DO MASZYN O WADZE 6-8 T

Łyżki sortujące (SB) produkowane są z montażem bezpośrednim na sworznie do ramienia koparki lub z adapterem pod szybkozłącze. Łyżki wykonane są w całości ze stali HARDOX 500 TUF co czyni je lżejszymi od łyżek konkurencji zwiększając przy tym znacznie odporność na zużycie i wytrzymałość.

ŁYŻKI SORTUJĄCE (SB) DLA KOPARKI O MASIE 6-8 T



Model	Pojemność SAE [l]	Szerokość lemięsa [mm]	Średnica pretów [mm]	Rozstaw pretów [mm]	Waga [kg]*
SB06-1200	300	1200	30	50	165
SB06-1300	350	1300	30	50	175
SB08-1400	400	1400	30	50	185

* Waga łyżki bez adaptera

Zęby zrywające produkowane są z montażem bezpośrednim na sworznie do ramienia koparki lub z adapterem pod szybkozłącze. Zęby zrywające wykonane są ze stali S355 oraz HARDOX 500 TUF co znacznie zwiększa odporność na zużycie i wytrzymałość.

ZĄB ZRYWAJĄCY DLA KOPARKI O MASIE 6-8 T



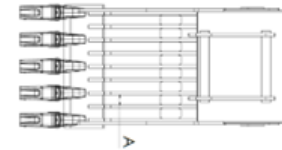
Model	Wysokość H [mm]	System zęba	Waga [kg]*
R10-700	700	CATJ300	120



* Waga bez adaptera

Łyżki sortujące (SKB) produkowane są z montażem bezpośrednim na sworznie do ramienia koparki lub z adapterem pod szybkozłącze. Łyżki wykonane są w całości ze stali HARDOX 500 TUF co czyni je lżejszymi od łyżek konkurencji zwiększając przy tym znacznie odporność na zużycie i wytrzymałość.

ŁYŻKI AŻUROWE (SKB) DLA KOPARKI O MASIE 6-8 T



Model	Pojemność SAE [l]	Szerokość lemięsa [mm]	Odstęp między żebrami A [mm]	Waga [kg]*	System zęba	Liczba zębów
SKB06-800	300	800	61	175		
SKB06T-800	300	800	61	190	CATJ200	5
SKB08-900	350	900	57	190		
SKB08T-900	350	900	57	205	CATJ200	5
SKB08-1000	400	1000	60	205		
SKB08T-1000	400	1000	60	220	CATJ200	5



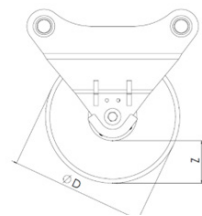
* Waga łyżki bez adaptera

Przecinaki produkowane są z montażem bezpośrednim na sworznie do ramienia koparki lub z adapterem pod szybkozłącze. Przecinaki wykonane są ze stali S355 oraz HARDOX 500 TUF co znacznie zwiększa odporność na zużycie i wytrzymałość.

PRZECINAK ASFALTU DLA KOPARKI O MASIE 6-8 T



Model	Głębokość cięcia Z [mm]	Średnica tarczy tnącej [mm]	Waga [kg]*
AC10-470	150	470	55



* Waga bez adaptera

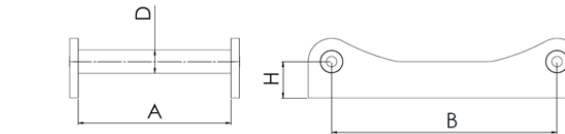
RÓWNIARKA NAWIERZCHNI (GRB) DLA KOPARKI O MASIE 6-8 T

ADAPTERY / MOCOWANIA TYPU S 6-8 T

Równiarki nawierzchni (GRB) produkowane są z montażem bezpośrednim na sworznie do ramienia koparki lub z adapterem pod szybkozłącze. Równiarki wykonane są ze stali S355 oraz HARDOX 500 TUF co znacznie zwiększa odporność na zużycie i wytrzymałość.



Model	Szerokość W [mm]	Średnica rolki [mm]	Waga [kg]*
GRB08-1500	1500	245	318
GRB08-2000	2000	245	415



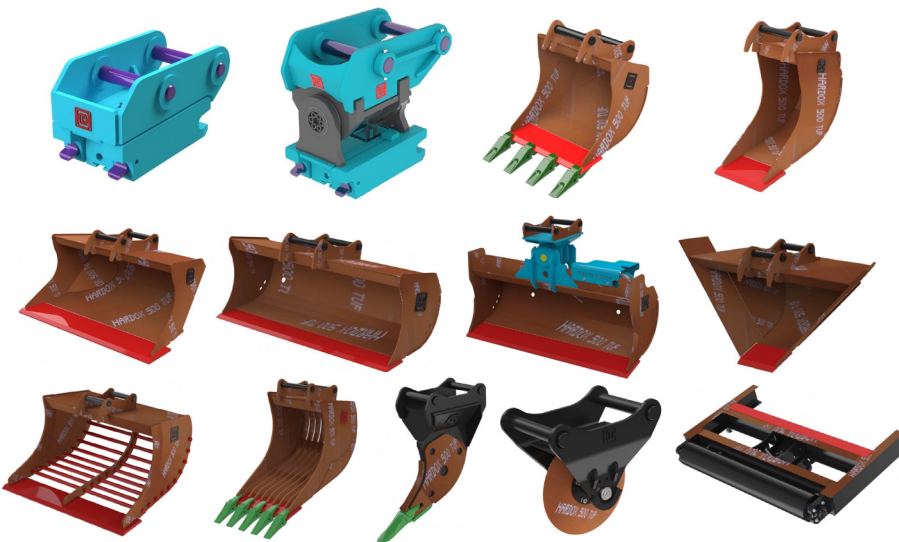
Model	A [mm]	B [mm]	D [mm]	H [mm]
AS40	200	300	40	55
AS40-HIGH	200	300	40	150



* Waga bez adaptera

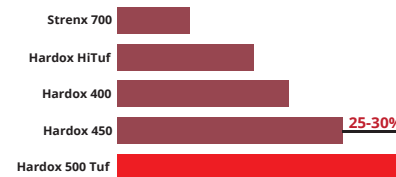
* Inne adaptory w opcji

Specyfikacja materiału



- STEEL HARDOX 500 TUF
- WEAR RESISTANT STEEL HB 500
- ROD CROMAX
- STEEL S355
- STEEL S690QL

Service Life



Grade	Increase in relative service life
Hardox 400 → 500 Tuf	60-70%
Hardox 450 → 500 Tuf	25-30%

Zwiększenie żywotności łyżki dzięki zastosowaniu stali Hardox 500 TUF. Dane firmy SSAB

NARZĘDZIA DO MASZYN O WADZE 8-12 T

Symetryczne hydrauliczne szybkozłączce do koparek zapewniają wysokie bezpieczeństwo i wydajność podczas wymiany osprzętu roboczego maszyny budowlanych dzięki realizacji procesu otwierania i zamykania złącza przez hydraulikę koparki. Korpus wykonano ze stali o wysokiej wytrzymałości i odporności na zużycie oraz wyposażono w hartowane i chromowane sworznie zwiększające odporność na zużycie i bezpieczeństwo w pracy.

Model
QC-S45
QC-S50
QC-L-HS08
QC-E-HS06
QC-E-HS08
QC-CW20S
QC-CW20

* Całkowita masa szybkozłączca zależy od modelu maszyny

SZYBKOZŁĄCZE HYDRAULICZNE DLA KOPARKI O MASIE 8-12 T



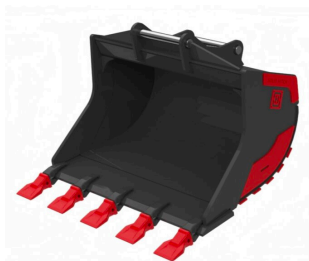
Łyżki kopiące do koparek wyposażane są standardowo w zęby spawane lub przykręcane systemu CAT. Łyżki produkowane są do montażu bezpośredniego na sworznie do ramienia koparki lub z adapterem pod szybkozłączce. Łyżki wykonane są w całości ze stali HARDOX 500 TUF co czyni je lżejszymi od łyżek konkurencji zwiększając przy tym znacznie odporność na zużycie i wytrzymałość.

ŁYŻKI DO KOPANIA (DB) DLA KOPARKI O MASIE 8-12 T



Model	Pojemność SAE [l]	Szerokość lemieszki (mm)	Waga [kg]*	System zęba	Liczba zębów
DB08-400	190	400	120		
DB08T-400	190	400	142	CATJ250	3
DB08-500	250	500	148		
DB08T-500	250	500	177	CATJ250	4
DB08-600	300	600	176		
DB08T-600	300	600	205	CATJ250	4
DB09-700	350	700	204		
DB09T-700	350	700	232	CATJ250	4
DB09-800	400	800	231		
DB09T-800	400	800	260	CATJ250	4
DB12-900	450	900	259		
DB12T-900	450	900	288	CATJ250	4
DB12-1000	500	1000	287		
DB12T-1000	500	1000	315	CATJ250	4
DB12-1100	550	1100	314		
DB12T-1100	550	1100	350	CATJ250	5

* Waga łyżki bez adaptera



Szybkozłączce hydrauliczne z głowicą uchylną to narzędzie do najtrudniejszych zadań pozwalające na wychył osprzętu roboczego koparki w prawo lub lewo o kąt 90 stopni w przypadku koparek o masie do 13 ton i 70 stopni dla koparek o masie do 38 ton. Wychylne szybkozłączce pozwala znacząco przyspieszyć pracę oraz zmniejszyć zużycie paliwa i zużycie maszyny poprzez zredukowanie niezbędnych ilości ruchów i ustawień koparki. Szybkozłączce hydrauliczne wyposażono w niezawodny i wysokiej jakości rotor renomowanej niemieckiej firmy HKS o 45 letnim doświadczeniu w branży hydraulicznej.

Model/ Silnik HKS	Wychył silnika HKS A [°]	Model/ Silnik Helac	Wychył silnika Helac A [°]
SU160_S45	2x90°	SUH100_S45	2x90°
SU160_S50	2x90°	SUH100_S50	2x90°
SU160_L-HS08	2x90°	SUH100_L-HS08	2x90°
SU160_E-HS06	2x90°	SUH100_E-HS06	2x90°
SU160_E-HS08	2x90°	SUH100_E-HS08	2x90°
SU160_CW20S	2x90°	SUH100_CW20S	2x90°
SU160_CW20	2x90°	SUH100_CW20	2x90°
SU200_S45	2x90°	SUH180_S50	2x60°
SU200_S50	2x90°	SUH180_L-HS08	2x60°
SU200_L-HS08	2x90°	SUH180_CW20S	2x60°
SU200_E-HS06	2x90°	SUH180_CW20	2x60°
SU200_E-HS08	2x90°		
SU200_CW20S	2x90°		
SU200_CW20	2x90°		

* Całkowita masa szybkozłączca zależy od modelu maszyny

Łyżki kablowe (CB) produkowane są z montażem bezpośrednim na sworznie do ramienia koparki lub z adapterem pod szybkozłączce. Łyżki wykonane są w całości ze stali HARDOX 500 TUF co czyni je lżejszymi od łyżek konkurencji zwiększając przy tym znacznie odporność na zużycie i wytrzymałość. Łyżki można wyposażać w zęby przykręcane lub spawane.

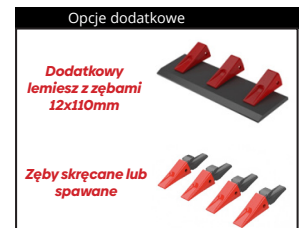
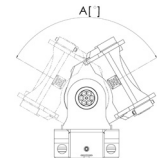
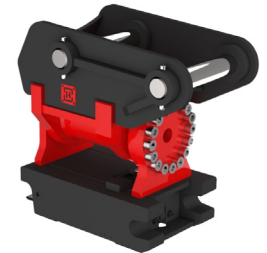
ŁYŻKI KABLOWE (CB) DO KOPANIA DLA KOPARKI O MASIE 8-12 T



Model	Pojemność SAE [l]	Szerokość lemieszki (mm)	Waga [kg]*	System zęba	Liczba zębów
CB08-400	190	400	120		
CB08T-400	190	400	145	CAT J250	3
CB12-500	275	500	145		
CB12T-500	275	500	166	CAT J250	3

* Waga łyżki bez adaptera

SZYBKOZŁĄCZE HYDRAULICZNE UCHYLNE DLA KOPARKI O MASIE 8-12 T



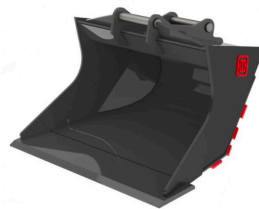
ŁYŻKI SKARPOWE TYPU SKANDYNAWSKIEGO (GB) DLA KOPARKI O MASIE 8-12 T

Łyżki skarpowe (GB) typu skandynawskiego produkowane są z montażem bezpośrednim na sworznie do ramienia koparki lub z adapterem pod szybkozłącze. Specjalna konstrukcja łyżki z zagiętymi bokami ułatwia manewrowanie, napełnianie i opróżnianie urobku. Łyżki wykonane są w całości ze stali HARDOX 500 co czyni je lżejszymi od łyżek konkurencji zwiększając przy tym znacznie odporność na zużycie i wytrzymałość.



Model	Pojemność SAE [l]	Szerokość lemieszki [mm]	Waga [kg]*
GB08-1400	400	1400	145
GB09-1400	450	1400	155
GB09-1500	450	1500	155
GB11-1500 light	500	1500	165
GB11-1500	500	1500	200
GB12-1500 light	550	1500	175
GB12-1500	550	1500	210

* Waga łyżki bez adaptera



Dodatkowy lemiesz przykręcany

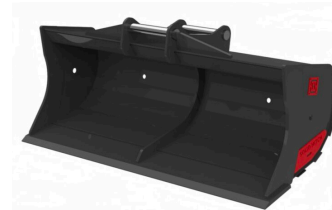
Łyżki skarpowe sztywne (DCB) produkowane są z montażem bezpośrednim na sworznie do ramienia koparki lub z adapterem pod szybkozłącze. Łyżki wykonane są w całości ze stali HARDOX 500 TUF co czyni je lżejszymi od łyżek konkurencji zwiększając przy tym znacznie odporność na zużycie i wytrzymałość.

ŁYŻKI SKARPOWE SZTYWNE (DCB) DLA KOPARKI O MASIE 8-12 T



Model	Pojemność SAE [l]	Szerokość lemieszki [mm]	Waga [kg]*
DCB08-1400	360	1400	171
DCB08-1500	400	1500	191
DCB08-1600	430	1600	206
DCB12-1800	490	1800	229
DCB12-2000	550	2000	257

* Waga łyżki bez adaptera



Łyżki skarpowe wychylne (TCB) produkowane są z montażem bezpośrednim na sworznie do ramienia koparki lub z adapterem pod szybkozłącze. Łyżki wykonane są w całości ze stali HARDOX 500 TUF co czyni je lżejszymi od łyżek konkurencji zwiększając przy tym znacznie odporność na zużycie i wytrzymałość.

ŁYŻKI SKARPOWE WYCHYLNE (TCB) DLA KOPARKI O MASIE 8-12 T



Model	Pojemność SAE [l]	Szerokość lemieszki [mm]	Quantity of cylinders [Lp.]	Waga [kg]*	Wychył [°]
TCB08-1400	360	1400	1	260	2x45°
TCB08-1500	400	1500	1	280	2x45°
TCB08-1600	430	1600	1	295	2x45°
TCB10-1800	490	1800	1	325	2x45°
TCB12-1800	490	1800	2	390	2x45°
TCB12-2000	550	2000	2	410	2x45°

* Waga łyżki bez adaptera



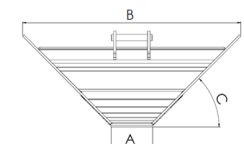
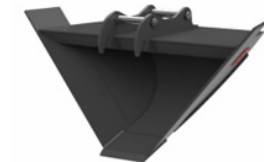
Łyżki trapezowe (VB) produkowane są z montażem bezpośrednim na sworznie do ramienia koparki lub z adapterem pod szybkozłącze. Łyżki wykonane są w całości ze stali HARDOX 500 TUF co czyni je lżejszymi od łyżek konkurencji zwiększając przy tym znacznie odporność na zużycie i wytrzymałość.

ŁYŻKI TRAPEZOWE (VB) DLA KOPARKI O MASIE 8-12 T



Model	Pojemność SAE [l]	Szerokość lemieszki [mm]	Szerokość lemieszki B [mm]	Kąt pochyleń C [°]	Waga [kg]*
VB8-300/1700	400	300	1700	45	230
VB8-400/1800	500	400	1800	45	255

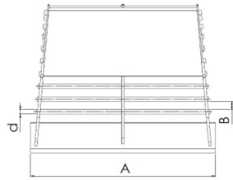
* Waga łyżki bez adaptera



NARZĘDZIA DO MASZYN O WADZE 8-12 T

Łyżki sortujące (SB) produkowane są z montażem bezpośrednim na sworznie do ramienia koparki lub z adapterem pod szybkozłącze. Łyżki wykonane są w całości ze stali HARDOX 500 TUF co czyni je lżejszymi od łyżek konkurencji zwiększając przy tym znacznie odporność na zużycie i wytrzymałość.

ŁYŻKI SORTUJĄCE (SB) DLA KOPARKI O MASIE 8-12 T



Model	Pojemność SAE [l]	Szerokość lemięsza [mm]	Średnica pretów [mm]	Rozstaw pretów [mm]	Waga [kg]*
SB08-1400	400	1400	30	50	205
SB08-1400	450	1400	30	50	215
SB11-1500	450	1500	30	50	225



Opcje dodatkowe

Zęby skręcane lub spawane



* Waga łyżki bez adaptera

Zęby zrywające produkowane są z montażem bezpośrednim na sworznie do ramienia koparki lub z adapterem pod szybkozłącze. Zęby zrywające wykonane są ze stali S355 oraz HARDOX 500 TUF co znacznie zwiększa odporność na zużycie i wytrzymałość.

ZĄB ZRYWAJĄCY DLA KOPARKI O MASIE 8-12 T



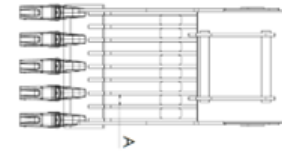
Model	Wysokość H [mm]	System zęba	Waga [kg]*
R12-800	800	CATJ300	140



* Waga bez adaptera

Łyżki sortujące (SKB) produkowane są z montażem bezpośrednim na sworznie do ramienia koparki lub z adapterem pod szybkozłącze. Łyżki wykonane są w całości ze stali HARDOX 500 TUF co czyni je lżejszymi od łyżek konkurencji zwiększając przy tym znacznie odporność na zużycie i wytrzymałość.

ŁYŻKI AŻUROWE (SKB) DLA KOPARKI O MASIE 8-12 T



Model	Pojemność SAE [l]	Szerokość lemięsza [mm]	Odstęp między żebrami A [mm]	Waga [kg]*	System zęba	Liczba zębów
SKB08-1000	450	1000	75	220		
SKB08T-1000	450	1000	75	255	CATJ250	5
SKB11-1100	500	1100	75	240		
SKB11T-1100	500	1100	75	275	CATJ250	5
SKB11-1200	550	1200	75	260		
SKB11T-1200	550	1200	75	302	CATJ250	6



Opcje dodatkowe

Dodatkowy lemięsz z zębami 12x110mm



Zęby skręcane lub spawane



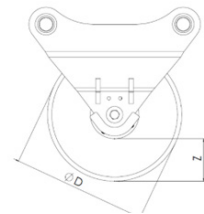
* Waga łyżki bez adaptera

Przecinaki produkowane są z montażem bezpośrednim na sworznie do ramienia koparki lub z adapterem pod szybkozłącze. Przecinaki wykonane są ze stali S355 oraz HARDOX 500 TUF co znacznie zwiększa odporność na zużycie i wytrzymałość.

PRZECINAK ASFALTU DLA KOPARKI O MASIE 8-12 T



Model	Głębokość cięcia Z [mm]	Średnica tarczy tnącej [mm]	Waga [kg]*
AC10-470	150	470	55



* Waga bez adaptera

**RÓWNIARKA NAWIERZCHNI (GRB)
DLA KOPARKI O MASIE
8-12 T**

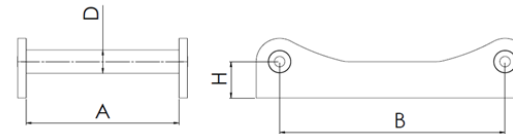
**ADAPTERY / MOCOWANIA TYPU S
8-12 T**

Równiarki nawierzchni (GRB) produkowane są z montażem bezpośrednim na sworznie do ramienia koparki lub z adapterem pod szybkozłącze. Równiarki wykonane są ze stali S355 oraz HARDOX 500 TUF co znacznie zwiększa odporność na zużycie i wytrzymałość.



Model	Szerokość W [mm]	Średnica rolki [mm]	Waga [kg]*
GRB08-1500	1500	245	318
GRB08-2000	2000	245	415
GRB12-2500	2500	245	450

* Waga bez adaptera

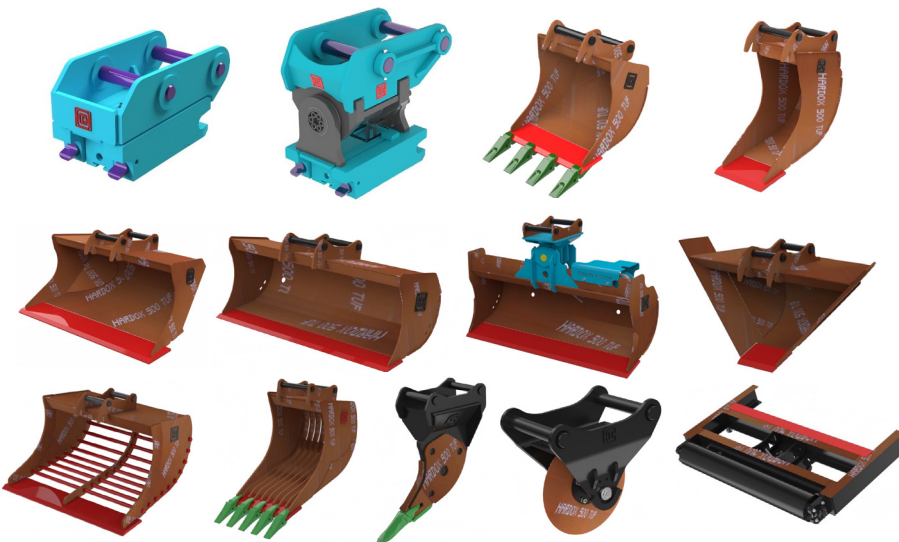


Model	A [mm]	B [mm]	D [mm]	H [mm]
AS45	292	430	45	70
AS45-HIGH	292	430	45	210
AS50	272	430	50	70
AS50-HIGH	272	430	50	210

* Inne adaptory w opcji

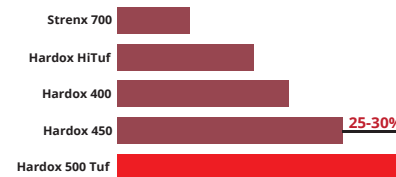


Specyfikacja materiału



- STEEL HARDOX 500 TUF
- WEAR RESISTANT STEEL HB 500
- ROD CROMAX
- STEEL S355
- STEEL S690QL

Service Life



Grade	Increase in relative service life
Hardox 400 → 500 Tuf	60-70%
Hardox 450 → 500 Tuf	25-30%

Zwiększenie żywotności łyżki dzięki zastosowaniu stali Hardox 500 TUF. Dane firmy SSAB

NARZĘDZIA DO MASZYN O WADZE 12-18 T

Symetryczne hydrauliczne szybkozłączce do koparek zapewniają wysokie bezpieczeństwo i wydajność podczas wymiany osprzętu roboczego maszyny budowlanych dzięki realizacji procesu otwierania i zamykania złącza przez hydraulicke koparki. Korpus wykonano ze stali o wysokiej wytrzymałości i odporności na zużycie oraz wyposażono w hartowane i chromowane sworznie zwiększające odporność na zużycie i bezpieczeństwo w pracy.

Model
QC-S50
QC-S60
QC-L-HS08
QC-CW20S
QC-CW20
QC-CW30S
QC-CW30

SZYBKZOŁĄCZE HYDRAULICZNE DLA KOPARKI O MASIE 12-18 T



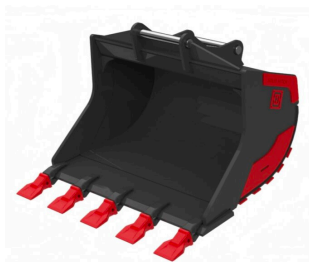
* Całkowita masa szybkozłącza zależy od modelu maszyny

Łyżki kopiące do koparek wyposażane są standardowo w zęby spawane lub przykręcane systemu CAT. Łyżki produkowane są do montażu bezpośredniego na sworznie do ramienia koparki lub z adapterem pod szybkozłączce. Łyżki wykonane są w całości ze stali HARDOX 500 TUF co czyni je lżejszymi od łyżek konkurencji zwiększając przy tym znacznie odporność na zużycie i wytrzymałość.

ŁYŻKI DO KOPANIA (DB) DLA KOPARKI O MASIE 12-18 T



Model	Pojemność SAE [l]	Szerokość lemieszki [mm]	Waga [kg]*	System zęba	Liczba zębów
DB13-500	300	500	165		
DB13T-500	300	500	187	CATJ250	3
DB14-600	400	600	220		
DB14T-600	400	600	256	CATJ300	3
DB14-700	500	700	247		
DB14T-700	500	700	283	CATJ300	3
DB14-800	600	800	275		
DB14T-800	600	800	323	CATJ300	4
DB16-900	700	900	300		
DB16T-900	700	900	348	CATJ300	4
DB18-1000	800	1000	325		
DB18T-1000	800	1000	373	CATJ300	4
DB18-1100	900	1100	350		
DB18T-1100	900	1100	410	CATJ300	5
DB18-1200	1000	1200	375		



* Waga łyżki bez adaptera

Szybkozłączce hydrauliczne z głowicą uchylną to narzędzie do najtrudniejszych zadań pozwalające na wychył osprzętu roboczego koparki w prawo lub lewo o kąt 90 stopni w przypadku koparek o masie do 13 ton i 70 stopni dla koparek o masie do 38 ton. Wychylne szybkozłączce pozwala znacząco przyspieszyć pracę oraz zmniejszyć zużycie paliwa i zużycie maszyny poprzez zredukowanie niezbędnych ilości ruchów i ustawień koparki. Szybkozłączce hydrauliczne wyposażono w niezawodny i wysokiej jakości rotor renomowanej niemieckiej firmy HKS o 45 letnim doświadczeniu w branży hydraulicznej.

Model/ Silnik HKS	Wychył silnika HKS A [°]	Model/ Silnik Helac	Wychył silnika Helac A [°]
SU200_S50	2x90°	SUH180_S50	2x60°
SU200_S60	2x90°	SUH180_S60	2x60°
SU200_L-HS08	2x90°	SUH180_L-HS08	2x60°
SU200_L-HS10	2x90°	SUH180_L-HS10	2x60°
SU200_CW20S	2x90°	SUH180_CW20S	2x60°
SU200_CW20	2x90°	SUH180_CW20	2x60°
SU240_S60	2x50°, 2x70°, 2x90°	SUH180_CW30S	2x60°
SU240_L-HS10	2x50°, 2x70°, 2x90°	SUH180_CW30	2x60°
SU240_CW20S	2x50°, 2x70°, 2x90°		
SU240_CW20	2x50°, 2x70°, 2x90°		

* Całkowita masa szybkozłącza zależy od modelu maszyny

Łyżki kablowe (CB) produkowane są z montażem bezpośrednim na sworznie do ramienia koparki lub z adapterem pod szybkozłączce. Łyżki wykonane są w całości ze stali HARDOX 500 TUF co czyni je lżejszymi od łyżek konkurencji zwiększając przy tym znacznie odporność na zużycie i wytrzymałość. Łyżki można wyposażyć w zęby przykręcane lub spawane.

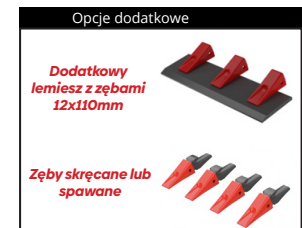
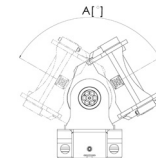
ŁYŻKI KABLOWE (CB) DO KOPANIA DLA KOPARKI O MASIE 12-18 T



Model	Pojemność SAE [l]	Szerokość lemieszki [mm]	Waga [kg]*	System zęba	Liczba zębów
CB13-400	300	400	155		
CB13T-400	300	400	177	CAT J250	3
CB15-500	350	500	200		
CB15T-500	350	500	236	CAT J300	3
CB18-600	400	600	225		
CB18T-600	400	600	261	CAT J300	3

* Waga łyżki bez adaptera

SZYBKZOŁĄCZE HYDRAULICZNE UCHYLNE DLA KOPARKI O MASIE 12-18 T



ŁYŻKI SKARPOWE TYPU SKANDYNAWSKIEGO (GB) DLA KOPARKI O MASIE 12-18 T

Łyżki skarpowe (GB) typu skandynawskiego produkowane są z montażem bezpośrednim na sworznie do ramienia koparki lub z adapterem pod szybkozłącz. Specjalna konstrukcja łyżki z zagiętymi bokami ułatwia manewrowanie, napełnianie i opróżnianie urobku. Łyżki wykonane są w całości ze stali HARDOX 500 co czyni je lżejszymi od łyżek konkurencji zwiększając przy tym znacznie odporności na zużycie i wytrzymałość.



Model	Pojemność SAE [l]	Szerokość lemieszki [mm]	Waga [kg]*
GB12-1400	500	1400	240
GB13-1500	550	1500	250
GB14-1500	600	1500	303
GB15-1500	650	1500	321
GB15-1600	700	1600	340
GB16-1600	750	1600	360
GB18-1700	900	1700	409

* Waga łyżki bez adaptera



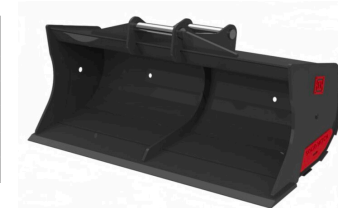
ŁYŻKI SKARPOWE SZTYWNE (DCB) DLA KOPARKI O MASIE 12-18 T

Łyżki skarpowe sztywne (DCB) produkowane są z montażem bezpośrednim na sworznie do ramienia koparki lub z adapterem pod szybkozłącz. Łyżki wykonane są w całości ze stali HARDOX 500 TUF co czyni je lżejszymi od łyżek konkurencji zwiększając przy tym znacznie odporności na zużycie i wytrzymałość.



Model	Pojemność SAE [l]	Szerokość lemieszki [mm]	Waga [kg]*
DCB12-1400	450	1400	220
DCB12-1500	500	1500	235
DCB14-1600	550	1600	250
DCB16-1800	600	1800	305
DCB18-2000	650	2000	330

* Waga łyżki bez adaptera



ŁYŻKI SKARPOWE WYCHYLNE (TCB) DLA KOPARKI O MASIE 12-18 T

Łyżki skarpowe wychylne (TCB) produkowane są z montażem bezpośrednim na sworznie do ramienia koparki lub z adapterem pod szybkozłącz. Łyżki wykonane są w całości ze stali HARDOX 500 TUF co czyni je lżejszymi od łyżek konkurencji zwiększając przy tym znacznie odporności na zużycie i wytrzymałość.



Model	Pojemność SAE [l]	Szerokość lemieszki [mm]	Quantity of cylinders [Lp.]	Waga [kg]*	Wychył [°]
TCB12-1400	450	1400	2	390	2x45°
TCB12-1500	500	1500	2	405	2x45°
TCB14-1600	550	1600	2	420	2x45°
TCB16-1800	600	1800	2	505	2x45°
TCB18-2000	650	2000	2	530	2x45°

* Waga łyżki bez adaptera



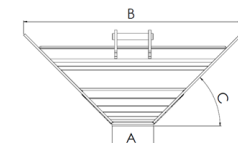
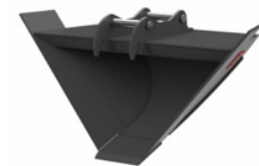
ŁYŻKI TRAPEZOWE (VB) DLA KOPARKI O MASIE 12-18 T

Łyżki trapezowe (VB) produkowane są z montażem bezpośrednim na sworznie do ramienia koparki lub z adapterem pod szybkozłącz. Łyżki wykonane są w całości ze stali HARDOX 500 TUF co czyni je lżejszymi od łyżek konkurencji zwiększając przy tym znacznie odporności na zużycie i wytrzymałość.



Model	Pojemność SAE [l]	Szerokość lemieszki [mm]	Szerokość lemieszki B [mm]	Kąt pochylenia C [°]	Waga [kg]*
VB13-300/1800	550	300	1800	45	282
VB18-400/2000	650	400	2000	45	330

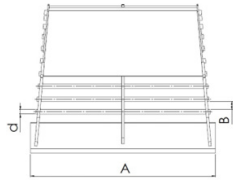
* Waga łyżki bez adaptera



NARZĘDZIA DO MASZYN O WADZE 12-18 T

Łyżki sortujące (SB) produkowane są z montażem bezpośrednim na sworznie do ramienia koparki lub z adapterem pod szybkozłącze. Łyżki wykonane są w całości ze stali HARDOX 500 TUF co czyni je lżejszymi od łyżek konkurencji zwiększając przy tym znacznie odporność na zużycie i wytrzymałość.

ŁYŻKI SORTUJĄCE (SB) DLA KOPARKI O MASIE 12-18 T



Model	Pojemność SAE [l]	Szerokość lemięsa [mm]	Średnica pretów [mm]	Rozstaw pretów [mm]	Waga [kg]*
SB12-1500	550	1500	30	50	260
SB14-1500	650	1500	45	70	365
SB16-1600	750	1600	45	70	385
SB18-1700	900	1700	45	70	425

* Waga łyżki bez adaptera

Zęby zrywające produkowane są z montażem bezpośrednim na sworznie do ramienia koparki lub z adapterem pod szybkozłącze. Zęby zrywające wykonane są ze stali S355 oraz HARDOX 500 TUF co znacznie zwiększa odporność na zużycie i wytrzymałość.

ZĄB ZRYWAJĄCY DLA KOPARKI O MASIE 12-18 T



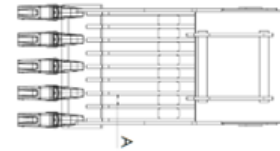
Model	Wysokość H [mm]	System zęba	Waga [kg]*
R15-900	900	CATJ350	265
R18-1200	1200	CATJ350	340



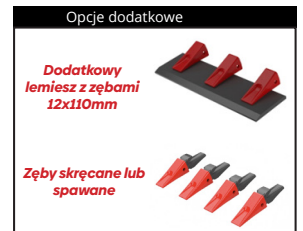
* Waga bez adaptera

Łyżki sortujące (SKB) produkowane są z montażem bezpośrednim na sworznie do ramienia koparki lub z adapterem pod szybkozłącze. Łyżki wykonane są w całości ze stali HARDOX 500 TUF co czyni je lżejszymi od łyżek konkurencji zwiększając przy tym znacznie odporność na zużycie i wytrzymałość.

ŁYŻKI AŻUROWE (SKB) DLA KOPARKI O MASIE 12-18 T



Model	Pojemność SAE [l]	Szerokość lemięsa [mm]	Odstęp między zębami A [mm]	Waga [kg]*	System zęba/	Liczba zębów
SKB12-1000	550	1000	80	272		
SKB12T-1000	550	1000	80	307	CATJ250	5
SKB13-1200	780	1200	80	355		
SKB13T-1200	780	1200	80	400	CATJ250	5
SKB13-1300	880	1300	80	402		
SKB13T-1300	880	1300	80	462	CATJ300	5
SKB14-1400	1000	1400	80	520		
SKB14T-1400	1000	1400	80	592	CATJ300	6
SKB18-1500	1100	1500	80	563		
SKB18T-1500	1100	1500	80	633	CATJ300	6



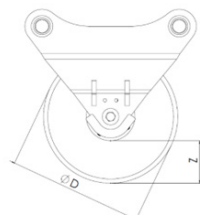
* Waga łyżki bez adaptera

Przecinaki produkowane są z montażem bezpośrednim na sworznie do ramienia koparki lub z adapterem pod szybkozłącze. Przecinaki wykonane są ze stali S355 oraz HARDOX 500 TUF co znacznie zwiększa odporność na zużycie i wytrzymałość.

PRZECINAK ASFALTU DLA KOPARKI O MASIE 12-18 T



Model	Głębokość cięcia Z [mm]	Średnica tarczy tnącej [mm]	Waga [kg]*
AC15-470	150	470	70



* Waga bez adaptera

ADAPTERY / MOCOWANIA TYPU S 12-18 T

Równiarki nawierzchni (GRB) produkowane są z montażem bezpośrednim na sworznie do ramienia koparki lub z adapterem pod szybkolązce. Równiarki wykonane są ze stali S355 oraz HARDOX 500 TUF co znacznie zwiększa odporności na zużycie i wytrzymałość.

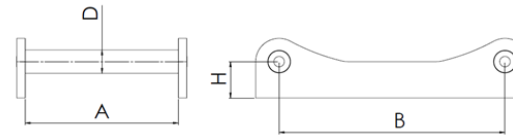
RÓWNIARKA NAWIERZCHNI (GRB) DLA KOPARKI O MASIE 12-18 T



Model	Szerokość W [mm]	Średnica rolki [mm]	Waga [kg]*
GRB08-1500	1500	245	318
GRB08-2000	2000	245	415
GRB12-2500	2500	245	450
GRB16-3000	3000	245	520



* Waga bez adaptera

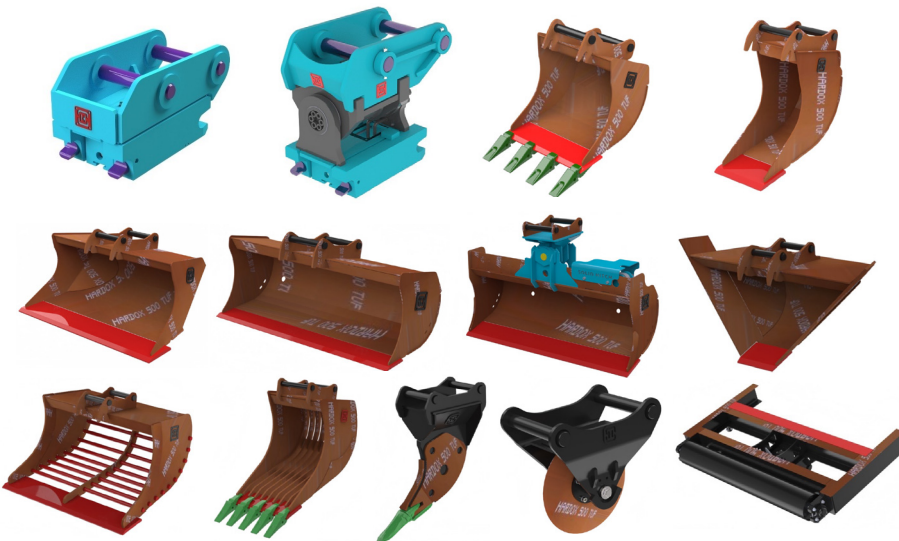


Model	A [mm]	B [mm]	D [mm]	H [mm]
AS50	272	430	50	70
AS50-HIGH	272	430	50	210
AS60	342	480	60	85
AS60-HIGH	342	480	60	240
AS60H	342	480	60	85
AS60H-HIGH	342	480	60	240
AS65	440	530	65	110
AS65-HIGH	440	530	65	240
AS65H	440	530	65	110
AS65H-HIGH	440	530	65	240



* Inne adaptory w opcji

Specyfikacja materiału



- STEEL HARDOX 500 TUF
- WEAR RESISTANT STEEL HB 500
- ROD CROMAX
- STEEL S690QL
- STEEL S355

Service Life



Grade	Increase in relative service life
Hardox 400 → 500 Tuf	60-70%
Hardox 450 → 500 Tuf	25-30%

Zwiększenie żywotności łyżki dzięki zastosowaniu stali Hardox 500 TUF. Dane firmy SSAB

NARZĘDZIA DO MASZYN O WADZE 18-22 T

Symetryczne hydrauliczne szybkozłączce do koparek zapewniają wysokie bezpieczeństwo i wydajność podczas wymiany osprzętu roboczego maszyny budowlanych dzięki realizacji procesu otwierania i zamykania złącza przez hydrauliczną koparkę. Korpus wykonano ze stali o wysokiej wytrzymałości i odporności na zużycie oraz wyposażono w hartowane i chromowane sworznie zwiększające odporność na zużycie i bezpieczeństwo w pracy.

Model
QC-S60
QC-S70
QC-L-HS10
QC-L-HS21
QC-CW30S
QC-CW30

* Całkowita masa szybkozłączca zależy od modelu maszyny

SZYBKOZŁĄCZE HYDRAULICZNE DLA KOPARKI O MASIE 18-22 T



Łyżki kopiące do koparek wyposażane są standardowo w zęby spawane lub przykręcane systemu CAT. Łyżki produkowane są do montażu bezpośredniego na sworznie do ramienia koparki lub z adapterem pod szybkozłączce. Łyżki wykonane są w całości ze stali HARDOX 500 TUF co czyni je lżejszymi od łyżek konkurencyjnych przy tym znacząco odpornymi na zużycie i wytrzymałości.

ŁYŻKI DO KOPANIA (DB) DLA KOPARKI O MASIE 18-22 T



Model	Pojemność SAE [l]	Szerokość lemieszki [mm]	Waga [kg]*	System zęba	Liczba zębów
DB18-600	480	600	364		
DB18T-600	480	600	400	CATJ300	3
DB18-700	580	700	392		
DB18T-700	580	700	431	CATJ300	3
DB18-800	680	800	420		
DB18T-800	680	800	472	CATJ300	4
DB18-900	780	900	447		
DB18T-900	780	900	499	CATJ300	4
DB18-1000	880	1000	465		
DB18T-1000	880	1000	533	CATJ350	4
DB20-1100	1080	1100	495		
DB20T-1100	1080	1100	563	CATJ350	4
DB22-1200	1180	1200	525		
DB22T-1200	1180	1200	610	CATJ350	5
DB22-1300	1280	1300	575		
DB22T-1300	1280	1300	660	CATJ350	5

* Waga łyżki bez adaptera

Szybkozłączce hydrauliczne z głowicą uchylną to narzędzie do najtrudniejszych zadań pozwalające na wychył osprzętu roboczego koparki w prawo lub lewo o kąt 90 stopni w przypadku koparek o masie do 13 ton i 70 stopni dla koparek o masie do 38 ton. Wychylne szybkozłączce pozwala znacząco przyspieszyć pracę oraz zmniejszyć zużycie paliwa i zużycie maszyny poprzez zredukowanie niezbędnych ilości ruchów i ustawień koparki. Szybkozłączce hydrauliczne wyposażono w niezawodny i wysokiej jakości rotor renomowanej niemieckiej firmy HKS o 45 letnim doświadczeniu w branży hydraulicznej.

Model/ Silnik HKS	Wychył silnika HKS A [°]	Model/ Silnik Helac	Wychył silnika Helac A [°]
SU240_S60	2x50,2x70°,2x90°	SUH240_S60	2x60°
SU240_L-HS10	2x50,2x70°,2x90°	SUH240_S70	2x60°
SU250_S60	2x50,2x70°	SUH240_L-HS10	2x60°
SU250_S70	2x50,2x70°	SUH240_L-HS21	2x60°
SU250_L-HS10	2x50,2x70°	SUH240_CW30S	2x60°
SU250_L-HS21	2x50,2x70°	SUH240_CW30	2x60°
SU250_CW30S	2x50,2x70°		
SU250_CW30	2x50,2x70°		

* Całkowita masa szybkozłączca zależy od modelu maszyny

Łyżki kablowe (CB) produkowane są z montażem bezpośrednim na sworznie do ramienia koparki lub z adapterem pod szybkozłączce. Łyżki wykonane są w całości ze stali HARDOX 500 TUF co czyni je lżejszymi od łyżek konkurencyjnych zwiększając przy tym znacznie odporność na zużycie i wytrzymałość. Łyżki można wyposażyć w zęby przykręcane lub spawane.

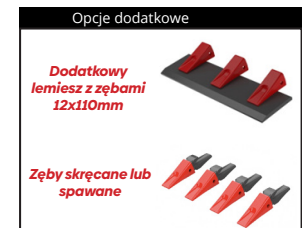
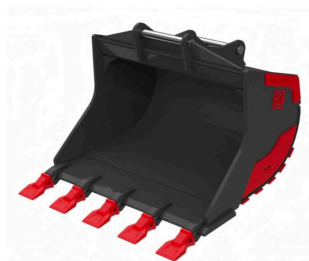
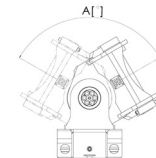
ŁYŻKI KABLOWE (CB) DO KOPANIA DLA KOPARKI O MASIE 18-22 T



Model	Pojemność SAE [l]	Szerokość lemieszki [mm]	Waga [kg]*	System zęba	Liczba zębów
CB18-400	350	500	236		
CB18T-400	350	500	272	CAT J300	3
CB20-500	450	600	264		
CB20T-500	450	600	300	CAT J300	3
CB22-500	550	700	292		
CB22T-500	550	700	328	CAT J300	3

* Waga łyżki bez adaptera

SZYBKOZŁĄCZE HYDRAULICZNE UCHYLNE DLA KOPARKI O MASIE 18-22 T



ŁYŻKI SKARPOWE TYPU SKANDYNAWSKIEGO (GB) DLA KOPARKI O MASIE 18-22 T

Łyżki skarpowe (GB) typu skandynawskiego produkowane są z montażem bezpośrednim na sworznie do ramienia koparki lub z adapterem pod szybkozłącze. Specjalna konstrukcja łyżki z zagiętymi bokami ułatwia manewrowanie, napełnianie i opróżnianie urobku. Łyżki wykonane są w całości ze stali HARDOX 500 co czyni je lżejszymi od łyżek konkurencji zwiększając przy tym znacznie odporności na zużycie i wytrzymałość.



Model	Pojemność SAE [l]	Szerokość lemiesz [mm]	Waga [kg]*
GB18-1800	900	1800	470
GB20-1800	1000	1800	485
GB22-1800	1100	1800	500



* Waga łyżki bez adaptera

Łyżki skarpowe wychylne (TCB) produkowane są z montażem bezpośrednim na sworznie do ramienia koparki lub z adapterem pod szybkozłącze. Łyżki wykonane są w całości ze stali HARDOX 500 TUF co czyni je lżejszymi od łyżek konkurencji zwiększając przy tym znacznie odporności na zużycie i wytrzymałość.

ŁYŻKI SKARPOWE WYCHYLNE (TCB) DLA KOPARKI O MASIE 18-22 T



Model	Pojemność SAE [l]	Szerokość lemiesz [mm]	Quantity of cylinders [Lp.]	Waga [kg]*	Wychył [°]
TCB18-1800	700	1800	2	530	2x45°
TCB20-2000	800	2000	2	563	2x45°
TCB22-2200	900	2200	2	596	2x45°



* Waga łyżki bez adaptera

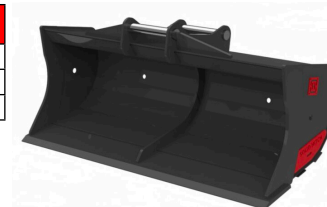


Łyżki skarpowe sztywne (DCB) produkowane są z montażem bezpośrednim na sworznie do ramienia koparki lub z adapterem pod szybkozłącze. Łyżki wykonane są w całości ze stali HARDOX 500 TUF co czyni je lżejszymi od łyżek konkurencji zwiększając przy tym znacznie odporności na zużycie i wytrzymałość.

ŁYŻKI SKARPOWE SZTYWNE (DCB) DLA KOPARKI O MASIE 18-22 T



Model	Pojemność SAE [l]	Szerokość lemiesz [mm]	Waga [kg]*
DCB18-1800	700	1800	350
DCB20-2000	800	2000	383
DCB22-2200	900	2200	416



* Waga łyżki bez adaptera

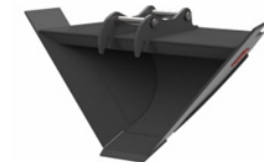


Łyżki trapezowe (VB) produkowane są z montażem bezpośrednim na sworznie do ramienia koparki lub z adapterem pod szybkozłącze. Łyżki wykonane są w całości ze stali HARDOX 500 TUF co czyni je lżejszymi od łyżek konkurencji zwiększając przy tym znacznie odporności na zużycie i wytrzymałość.

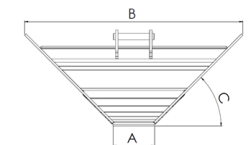
ŁYŻKI TRAPEZOWE (VB) DLA KOPARKI O MASIE 18-22 T



Model	Pojemność SAE [l]	Szerokość lemiesz [mm]	Szerokość lemiesz B [mm]	Kąt pochyleń C [°]	Waga [kg]*
VB18-400/2300	750	400	2300	45	450
VB22-400/2400	900	400	2400	45	550



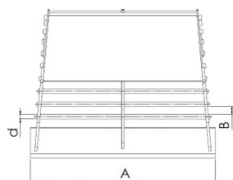
* Waga łyżki bez adaptera



NARZĘDZIA DO MASZYN O WADZE 18-22 T

Łyżki sortujące (SB) produkowane są z montażem bezpośrednim na sworznie do ramienia koparki lub z adapterem pod szybkozłącze. Łyżki wykonane są w całości ze stali HARDOX 500 TUF co czyni je lżejszymi od łyżek konkurencji zwiększając przy tym znacznie odporność na zużycie i wytrzymałość.

ŁYŻKI SORTUJĄCE (SB) DLA KOPARKI O MASIE 18-22 T



Model	Pojemność SAE [l]	Szerokość lemięsza [mm]	Średnica pretłów [mm]	Rozstaw pretłów [mm]	Waga [kg]*
SB18-1800	900	1800	45	70	450
SB20-1800	1000	1800	45	70	500
SB22-1800	1100	1800	45	70	560



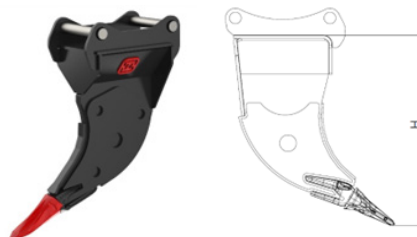
* Całkowita masa szybkozłącza zależy od modelu maszyny

Zęby zrywające produkowane są z montażem bezpośrednim na sworznie do ramienia koparki lub z adapterem pod szybkozłącze. Zęby zrywające wykonane są ze stali S355 oraz HARDOX 500 TUF co znacznie zwiększa odporność na zużycie i wytrzymałość.

ZĄB ZRYWAJĄCY DLA KOPARKI O MASIE 18-22 T



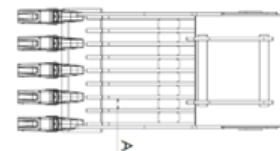
Model	Wysokość H [mm]	System zęba	Waga [kg]*
R18-1200	1200	CATJ350	340
R26-1400	1400	CATJ460	475



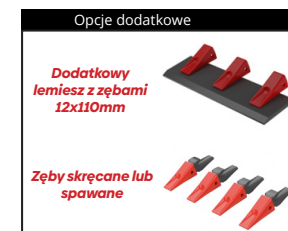
* Waga bez adaptera

Łyżki sortujące (SKB) produkowane są z montażem bezpośrednim na sworznie do ramienia koparki lub z adapterem pod szybkozłącze. Łyżki wykonane są w całości ze stali HARDOX 500 TUF co czyni je lżejszymi od łyżek konkurencji zwiększając przy tym znacznie odporność na zużycie i wytrzymałość.

ŁYŻKI AŻUROWE (SKB) DLA KOPARKI O MASIE 18-22 T



Model	Pojemność SAE [l]	Szerokość lemięsza [mm]	Odstęp między żebrami A [mm]	Waga [kg]*	System zęba	Liczba zębów
SKB18-1200	900	1200	100	490		
SKB18T-1200	900	1200	100	555	CATJ300	5
SKB20-1300	1000	1300	100	540		
SKB20T-1300	1000	1300	100	618	CATJ300	6
SKB22-1400	1100	1400	100	590		
SKB22T-1400	1100	1400	100	668	CATJ300	6



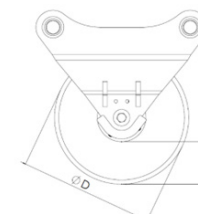
* Waga łyżki bez adaptera

Przecinaki produkowane są z montażem bezpośrednim na sworznie do ramienia koparki lub z adapterem pod szybkozłącze. Przecinaki wykonane są ze stali S355 oraz HARDOX 500 TUF co znacznie zwiększa odporność na zużycie i wytrzymałość.

PRZECINAK ASFALTU DLA KOPARKI O MASIE 18-22 T



Model	Głębokość czoła Z [mm]	Średnica tarczy tnącej [mm]	Waga [kg]*
AC20-470	150	470	90



* Waga bez adaptera

RÓWNIARKA NAWIERZCHNI (GRB) DLA KOPARKI O MASIE 18-22 T

Równiarki nawierzchni (GRB) produkowane są z montażem bezpośrednim na sworznie do ramienia koparki lub z adapterem pod szybkozłącze. Równiarki wykonane są ze stali S355 oraz HARDOX 500 TUF co znacznie zwiększa odporność na zużycie i wytrzymałość.

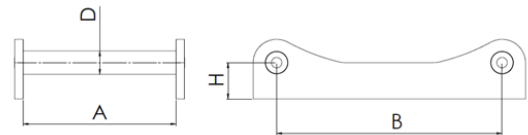


Model	Szerokość W [mm]	Średnica rolki [mm]	Waga [kg]*
GRB08-1500	1500	245	318
GRB08-2000	2000	245	415
GRB12-2500	2500	245	450
GRB16-3000	3000	245	520



* Waga bez adaptera

ADAPTERY / MOCOWANIA TYPU S 18-22 T

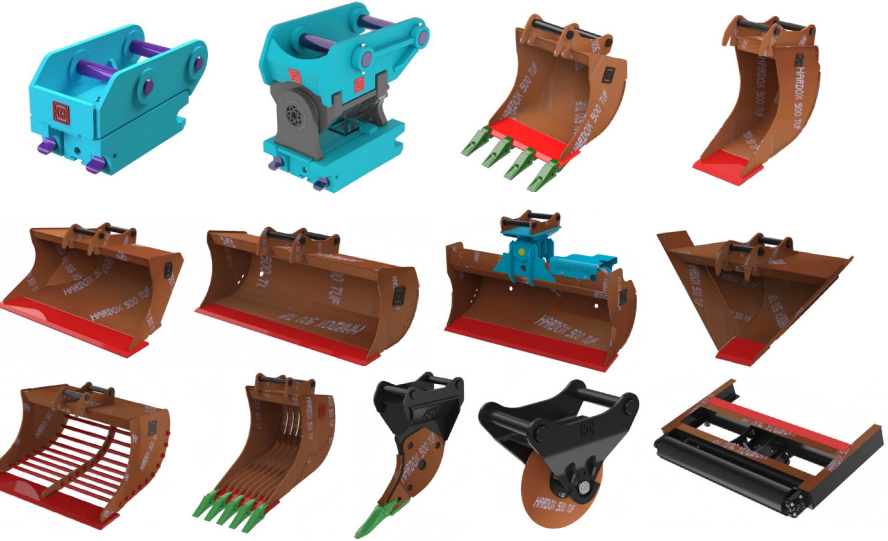


Model	A [mm]	B [mm]	D [mm]	H [mm]
AS60	342	480	60	85
AS60-HIGH	342	480	60	240
AS60H	342	480	60	85
AS60H-HIGH	342	480	60	240



* Inne adaptory w opcji

Specyfikacja materiału



- STEEL HARDOX 500 TUF
- WEAR RESISTANT STEEL HB 500
- ROD CROMAX
- STEEL S690QL
- STEEL S355

Service Life



Grade	Increase in relative service life
Hardox 400 → 500 Tuf	60-70%
Hardox 450 → 500 Tuf	25-30%

Zwiększenie żywotności łyżki dzięki zastosowaniu stali Hardox 500 TUF. Dane firmy SSAB

NARZĘDZIA DO MASZYN O WADZE 22-28 T

Symetryczne hydrauliczne szybkozłącze do koparek zapewniają wysokie bezpieczeństwo i wydajność podczas wymiany osprzętu roboczego maszyny budowlanych dzięki realizacji procesu otwierania i zamykania złącza przez hydraulicke koparki. Korpus wykonano ze stali o wysokiej wytrzymałości i odporności na zużycie oraz wyposażono w hartowane i chromowane sworznie zwiększające odporność na zużycie i bezpieczeństwo w pracy.

Model
QC-S70
QC-S80
QC-L-HS21
QC-L-HS25
QC-CW40S
QC-CW40

SZYBKOZŁĄCZE HYDRAULICZNE DLA KOPARKI O MASIE 22-28 T



* Całkowita masa szybkozłącza zależy od modelu maszyny

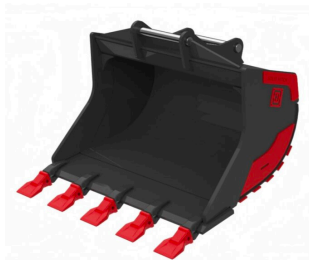
Łyżki kopiące do koparek wyposażane są standardowo w zęby spawane lub przykręcane systemu CAT. Łyżki produkowane są do montażu bezpośredniego na sworznie do ramienia koparki lub z adapterem pod szybkozłącze. Łyżki wykonane są w całości ze stali HARDFOX 500 TUF co czyni je lżejszymi od łyżek konkurencji zwiększając przy tym znacznie odporność na zużycie i wytrzymałość.

ŁYŻKI DO KOPANIA (DB) DLA KOPARKI O MASIE 22-28 T



Model	Pojemność SAE [l]	Szerokość lemieszka [mm]	Waga [kg]*	System zęba	Liczba zębów
DB22-800	800	800	420		
DB22T-800	800	800	474	CATJ350	4
DB22-900	900	900	460		
DB22T-900	900	900	514	CATJ350	4
DB22-1000	1000	1000	510		
DB22T-1000	1000	1000	563	CATJ350	4
DB22-1100	1100	1100	550		
DB22T-1100	1100	1100	603	CATJ350	4
DB23-1200	1200	1200	595		
DB23T-1200	1200	1200	648	CATJ350	4
DB25-1300	1300	1300	635		
DB25T-1300	1300	1300	701	CATJ350	5
DB28-1400	1450	1400	670		
DB28T-1400	1450	1400	736	CATJ350	5

* Waga łyżki bez adaptera



Szybkozłącze hydrauliczne z głowicą uchylną to narzędzie do najtrudniejszych zadań pozwalające na wychył osprzętu roboczego koparki w prawo lub lewo o kąt 90 stopni w przypadku koparek o masie do 13 ton i 70 stopni dla koparek o masie do 38 ton. Wychylnie szybkozłącze pozwala znacząco przyspieszyć pracę oraz zmniejszyć zużycie paliwa i zużycie maszyny poprzez zredukowanie niezbędnych ilości ruchów i ustawień koparki. Szybkozłącze hydrauliczne wyposażono w niezawodny i wysokiej jakości rotor renomowanej niemieckiej firmy HKS o 45 letnim doświadczeniu w branży hydraulicznej.

Model/ Silnik HKS	Wychył silnika HKS A [°]	Model/ Silnik Helac	Wychył silnika Helac A [°]
SU250_S70	2x50,2x70°	SUH240_S70	2x60°
SU250_L-HS21	2x50,2x70°	SUH240_L-HS21	2x60°
SU250_CW40S	2x50,2x70°	SUH240_CW40S	2x60°
SU250_CW40	2x50,2x70°	SUH240_CW40	2x60°
SU260_S70	2x50,2x70°	SUH300_S70	2x60°
SU260_S80	2x50,2x70°	SUH300_S80	2x60°
SU260_L-HS21	2x50,2x70°	SUH300_L-HS21	2x60°
SU260_L-HS25	2x50,2x70°	SUH300_L-HS25	2x60°
SU260_CW40S	2x50,2x70°	SUH300_CW40S	2x60°
SU260_CW40	2x50,2x70°	SUH300_CW40	2x60°
SU270_S70	2x50,2x70°		
SU270_S80	2x50,2x70°		
SU270_L-HS21	2x50,2x70°		
SU270_L-HS25	2x50,2x70°		
SU270_CW40S	2x50,2x70°		
SU270_CW40	2x50,2x70°		

* Całkowita masa szybkozłącza zależy od modelu maszyny

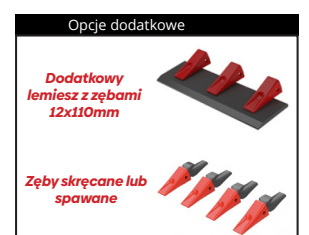
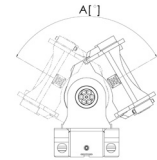
Łyżki kablowe (CB) produkowane są z montażem bezpośrednim na sworznie do ramienia koparki lub z adapterem pod szybkozłącze. Łyżki wykonane są w całości ze stali HARDFOX 500 TUF co czyni je lżejszymi od łyżek konkurencji zwiększając przy tym znacznie odporność na zużycie i wytrzymałość. Łyżki można wyposażyć w zęby przykręcane lub spawane.

ŁYŻKI KABLOWE (CB) DO KOPANIA DLA KOPARKI O MASIE 22-28 T



Model	Pojemność SAE [l]	Szerokość lemieszka [mm]	Waga [kg]*	System zęba	Liczba zębów
CB22-600	550	600	305		
CB22T-600	550	600	345	CATJ350	3
CB25-700	650	700	350		
CB25T-700	650	700	390	CATJ350	3
CB28-800	750	800	385		
CB28T-800	750	800	425	CATJ350	3

* Waga łyżki bez adaptera



ŁYŻKI SKARPOWE TYPU SKANDYNAWSKIEGO (GB) DLA KOPARKI O MASIE 22-28 T

Łyżki skarpowe (GB) typu skandynawskiego produkowane są z montażem bezpośrednim na sworznie do ramienia koparki lub z adapterem pod szybkozłazce. Specjalna konstrukcja łyżki z zagiętymi bokami ułatwia manewrowanie, napełnianie i opróżnianie urobku. Łyżki wykonane są w całości ze stali HARDOX 500 co czyni je lżejszymi od łyżek konkurencji zwiększając przy tym znacznie odporności na zużycie i wytrzymałość.



Model	Pojemność SAE [l]	Szerokość lemieszka [mm]	Waga [kg]*
GB24-1800	1200	1800	645
GB25-1900	1300	1900	695
GB28-2000	1400	2000	745

* Waga łyżki bez adaptera



Łyżki skarpowe sztywne (DCB) produkowane są z montażem bezpośrednim na sworznie do ramienia koparki lub z adapterem pod szybkozłazce. Łyżki wykonane są w całości ze stali HARDOX 500 TUF co czyni je lżejszymi od łyżek konkurencji zwiększając przy tym znacznie odporności na zużycie i wytrzymałość.

ŁYŻKI SKARPOWE SZTYWNE (DCB) DLA KOPARKI O MASIE 22-28 T



Model	Pojemność SAE [l]	Szerokość lemieszka [mm]	Waga [kg]*
DCB22-1800	800	1800	515
DCB24-2000	900	2000	560
DCB26-2200	1000	2200	615
DCB28-2200	1150	2200	690

* Waga łyżki bez adaptera



ŁYŻKI SKARPOWE WYCHYLNE (TCB) DLA KOPARKI O MASIE 22-28 T

Łyżki skarpowe wychylne (TCB) produkowane są z montażem bezpośrednim na sworznie do ramienia koparki lub z adapterem pod szybkozłazce. Łyżki wykonane są w całości ze stali HARDOX 500 TUF co czyni je lżejszymi od łyżek konkurencji zwiększając przy tym znacznie odporności na zużycie i wytrzymałość.



Model	Pojemność SAE [l]	Szerokość lemieszka [mm]	Quantity of cylinders [Lp.]	Waga [kg]*	Wychył [°]
TCB22-1800	800	1800	2	775	2x45°
TCB24-2000	900	2000	2	820	2x45°
TCB26-2200	1000	2200	2	875	2x45°
TCB28-2200	1150	2200	2	975	2x45°

* Waga łyżki bez adaptera



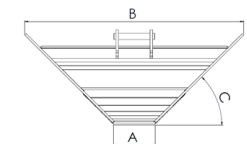
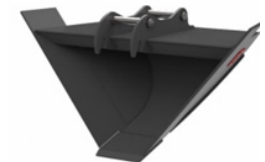
Łyżki trapezowe (VB) produkowane są z montażem bezpośrednim na sworznie do ramienia koparki lub z adapterem pod szybkozłazce. Łyżki wykonane są w całości ze stali HARDOX 500 TUF co czyni je lżejszymi od łyżek konkurencji zwiększając przy tym znacznie odporności na zużycie i wytrzymałość.

ŁYŻKI TRAPEZOWE (VB) DLA KOPARKI O MASIE 22-28 T



Model	Pojemność SAE [l]	Szerokość lemieszka [mm]	Szerokość lemieszka B [mm]	Kąt pochylenia C [°]	Waga [kg]*
VB25-400/2600	1100	400	2600	45	780

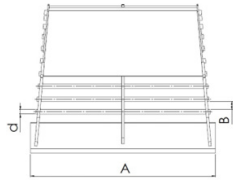
* Waga łyżki bez adaptera



NARZĘDZIA DO MASZYN O WADZE 22-28 T

Łyżki sortujące (SB) produkowane są z montażem bezpośrednim na sworznie do ramienia koparki lub z adapterem pod szybkozłącze. Łyżki wykonane są w całości ze stali HARDOX 500 TUF co czyni je lżejszymi od łyżek konkurencji zwiększając przy tym znacznie odporność na zużycie i wytrzymałość.

ŁYŻKI SORTUJĄCE (SB) DLA KOPARKI O MASIE 18-22 T



Model	Pojemność SAE [l]	Szerokość lemięsza [mm]	Średnica pretłów [mm]	Rozstaw pretłów [mm]	Waga [kg]*
SB24-1800	1200	1800	45	70	680
SB25-1900	1300	1900	45	70	750
SB28-2000	1400	2000	45	70	820

Opcje dodatkowe

Zęby skręcane lub spawane



* Waga łyżki bez adaptera

Zęby zrywające produkowane są z montażem bezpośrednim na sworznie do ramienia koparki lub z adapterem pod szybkozłącze. Zęby zrywające wykonane są ze stali S355 oraz HARDOX 500 TUF co znacznie zwiększa odporność na zużycie i wytrzymałość.

ZĄB ZRYWAJĄCY DLA KOPARKI O MASIE 22-28 T



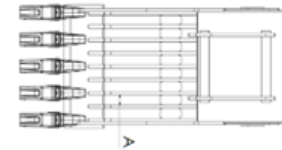
Model	Wysokość H [mm]	System zęba	Waga [kg]*
R18-1200	1200	CATJ350	340
R26-1400	1400	CATJ450	475

* Waga bez adaptera



Łyżki sortujące (SKB) produkowane są z montażem bezpośrednim na sworznie do ramienia koparki lub z adapterem pod szybkozłącze. Łyżki wykonane są w całości ze stali HARDOX 500 TUF co czyni je lżejszymi od łyżek konkurencji zwiększając przy tym znacznie odporność na zużycie i wytrzymałość.

ŁYŻKI AŻUROWE (SKB) DLA KOPARKI O MASIE 22-28 T



Model	Pojemność SAE [l]	Szerokość lemięsza [mm]	Odstęp między żebrami A [mm]	Waga [kg]*	System zęba	Liczba zębów
SKB22-1200	1200	1200	80	680		
SKB22T-1200	1200	1200	80	750	CATJ350	4
SKB24-1300	1300	1300	80	720		
SKB24T-1300	1300	1300	80	805	CATJ350	5
SKB28-1400	1400	1400	80	800		
SKB28T-1400	1400	1400	80	885	CATJ350	5

Opcje dodatkowe

Dodatkowy lemięsz z zębami 12x110mm



Zęby skręcane lub spawane



* Waga łyżki bez adaptera

Przecinaki produkowane są z montażem bezpośrednim na sworznie do ramienia koparki lub z adapterem pod szybkozłącze. Przecinaki wykonane są ze stali S355 oraz HARDOX 500 TUF co znacznie zwiększa odporność na zużycie i wytrzymałość.

PRZECINAK ASFALTU DLA KOPARKI O MASIE 22-28 T



Model	Głębokość cięcia Z [mm]	Średnica tarczy tnącej [mm]	Waga [kg]*
AC28-470	150	470	110

* Waga bez adaptera



**RÓWNIARKA NAWIERZCHNI (GRB)
DLA KOPARKI O MASIE
22-28 T**

Równiarki nawierzchni (GRB) produkowane są z montażem bezpośrednim na sworznie do ramienia koparki lub z adapterem pod szybkozłącze. Równiarki wykonane są ze stali S355 oraz HARDOX 500 TUF co znacznie zwiększa odporność na zużycie i wytrzymałość.

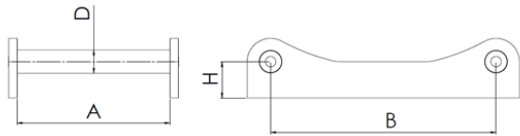


Model	Szerokość W [mm]	Średnica rolki [mm]	Waga [kg]*
GRB08-1500	1500	245	318
GRB08-2000	2000	245	415
GRB12-2500	2500	245	450
GRB16-3000	3000	245	520

* Waga bez adaptera



**ADAPTERY / MOCOWANIA TYPU S
22-28 T**

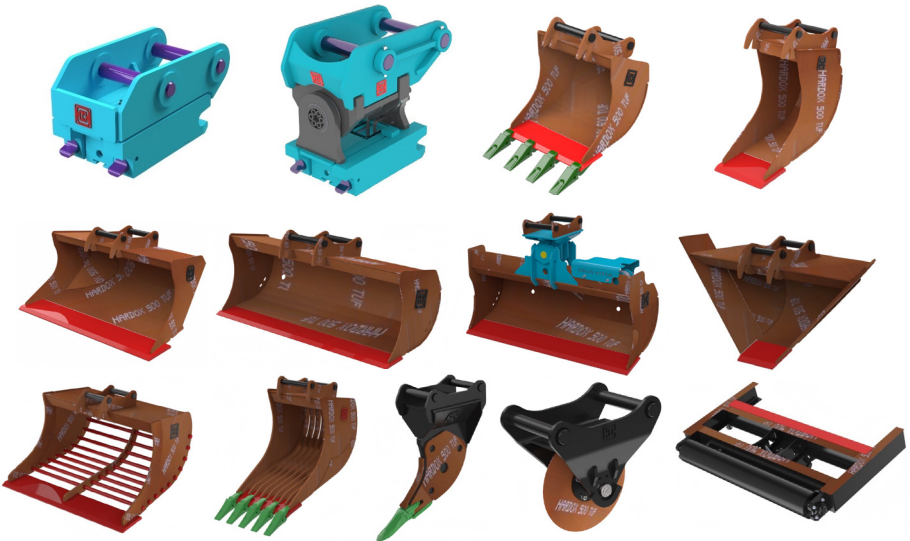


Model	A [mm]	B [mm]	D [mm]	H [mm]
AS70	452	600	70	120
AS70-HIGH	452	600	70	340
AS70H	452	600	70	120
AS70H-HIGH	452	600	70	340
AS70/55	552	600	70	140
AS70/55-HIGH	552	600	70	340
AS70/55H	552	600	70	140
AS70/55H-HIGH	552	600	70	340
AS80	592	670	80	150
AS80-HIGH	592	670	80	340
AS80H	592	670	80	150
AS80H-HIGH	592	670	80	340



* Inne adaptory w opcji

Specyfikacja materiału



- STEEL HARDOX 500 TUF
- WEAR RESISTANT STEEL HB 500
- ROD CROMAX
- STEEL S690QL
- STEEL S355

Service Life



Grade	Increase in relative service life
Hardox 400 → 500 Tuf	60-70%
Hardox 450 → 500 Tuf	25-30%

Zwiększenie żywotności łyżki dzięki zastosowaniu stali Hardox 500 TUF. Dane firmy SSAB